

Accessoires pour vérins ► Fixations de vérin, série CM1

Fixations par chape arrière

Caractéristiques techniques



Siège Social Douala - Cameroun B.P. 12591 Douala
contact@2comappro.com
Tél : + 237 233 424 913
et + 237 674 472 158

www.2comappro.com



Accessoires pour vérins ▶ Fixations de vérin, série CM1

Fixations par chape arrière

	Fixation par chape, Série MP2 ▶ Fixation du vérin selon ISO 15552	3
	Fixation par chape, Série MP2 ▶ Fixation du vérin selon ISO 15552 ▶ Résistant à la corrosion	4
	Fixation par chape, Série MP2 ▶ Pour Série KPZ	5
	Fixation par chape, Série AB3 ▶ Pour Série RPC, CPC	6
	Fixation par chape, Série AB3	7
	Fixation par chape, Série AB6 ▶ Fixation du vérin selon ISO 15552	8

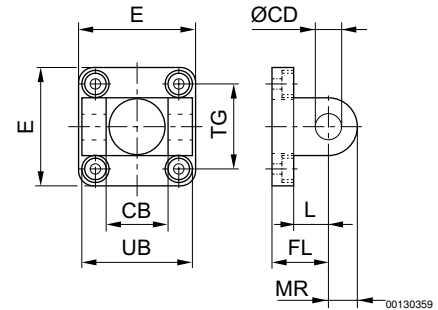
Accessoires pour vérins ▶ Fixations de vérin, série CM1

Fixation par chape, Série MP2

▶ Fixation du vérin selon ISO 15552



P523_025



Fourniture : fixation par chape arrière y compris vis de fixation

Référence	Ø du piston	CB H14	Ø CD H9	E	FL ±0,2	L 1)	MR 2)	UB h13	TG	Rem.
1827001289	32	26	10	49 ±1	22	12	10	45	32,5 ±0,2	3)
1827001290	40	28	12	53 ±1	25	15	13	52	38 ±0,2	3)
1827001291	50	32	12	63 ±1	27	15	13	60	46,5 ±0,2	3)
1827001500	63	40	16	73 ±1	32	18	17	70	56,5 ±0,2	3)
1827001293	80	50	16	98 ±1	36	20	17	90	72,0 ±0,2	3)
1827001294	100	60	20	115 ±1	41	25	18	110	89,0 ±0,2	3)
1827004862	125	70	25	140	50	30	26	130	110 ±0,3	3)
1827004863	160	90	30	177	55	35	31	170	140 ±0,3	4) 5)
1827004864	200	90	30	216	60	35	31	170	175 ±0,3	4) 5)
1827004865	250	110	40	276	70	45	41	200	220 ±0,3	4) 5)
5239813402	320	120	45	350	80	50	45	220	270 ±0,3	4) 5)

1) Min.

2) Max.

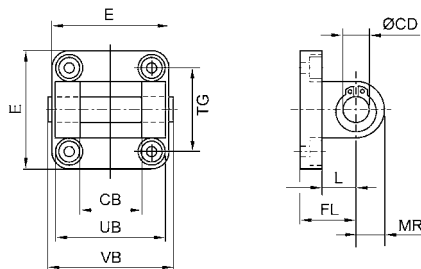
3) Matériau: Aluminium (forgé)

4) Matériau: Fonte à graphite sphéroïdal

5) Surface: galvanisé

Fixation par chape, Série MP2

▶ Fixation du vérin selon ISO 15552 ▶ Résistant à la corrosion



00126400_b

Fourniture : fixation par chape arrière y compris boulon et vis de fixation

00128881

Référence	Ø du piston	CB H14	Ø CD H9	E 1)	FL ±0,2	L 2)	MR	UB h14	VB	TG
3682903590	32	26	10	47,5	22	12	10	45	50	32,5 ±0,2
3682904590	40	28	12	53,5	25	15	12	52	57	38,0 ±0,2
3682905590	50	32	12	64	27	15	12	60	65	46,5 ±0,2
3682906590	63	40	16	74	32	18	15	70	76	56,5 ±0,2
3682908590	80	50	16	94	36	20	17	90	96	72,0 ±0,2
3682910590	100	60	20	113,5	41	25	20,5	110	117	89,0 ±0,2
R412025571	125	70	25	138	50	30	26	130	140	110,0 ±0,3

Référence	Vis	Palier	Poids [kg]						
3682903590	Acier inoxydable	Plastique	0,107						
3682904590	Acier inoxydable	Plastique	0,157						
3682905590	Acier inoxydable	Plastique	0,232						
3682906590	Acier inoxydable	Plastique	0,345						
3682908590	Acier inoxydable	Plastique	0,574						
3682910590	Acier inoxydable	Plastique	0,88						
R412025571	Acier inoxydable	Plastique	-						

1) Max.

2) Min.

Matériau: Aluminium (forgé)

Surface: anodisé

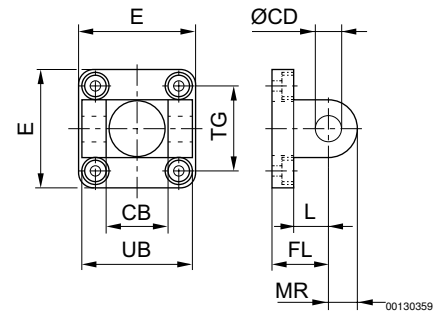
Accessoires pour vérins ▶ Fixations de vérin, série CM1

Fixation par chape, Série MP2

▶ Pour Série KPZ



P523_025



Fourniture : fixation par chape arrière y compris vis de fixation

Référence	Ø du piston	Pour série	CB H14	Ø CD H9	E	FL ±0,2	L 1)	MR 2)	UB h13	TG
1827002302	32	KPZ	26	10	48	22	13	10	45	32 ±0,5
1827002303	40	KPZ	28	12	58	25	16	12,5	52	42 ±0,5
1827002304	50	KPZ	32	12	66	27	16	12,5	60	50 ±0,6
1827002305	63	KPZ	40	16	83	32	21	15	70	62 ±0,6
1827002306	80	KPZ	50	16	102	36	23	15	90	82 ±0,7
1827002307	100	KPZ	60	20	123	41	26	20	110	103 ±0,7

1) Min.

2) Max.

Matériau: Acier

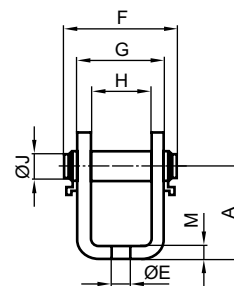
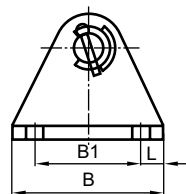
Surface: galvanisé

Fixation par chape, Série AB3

► Pour Série RPC, CPC



P521_050



D521_340

Fourniture : fixation par chape arrière y compris boulon

Référence	Ø du piston	Pour série	A	B	B1	Ø E	F	G	H	Ø J	L	M
5217103402	32	RPC CPC	35	55	35	9	55	35,1	25,1	10	10	5
5217113402	40	RPC CPC	40	55	35	9	65	40,1	30,1	12	10	5
5217123402	50	RPC CPC	50	55	35	11	75	51,1	35,1	12	10	8
5217133402	63	RPC CPC	60	65	45	11	75	51,1	35,1	16	10	8

Matériau: Acier

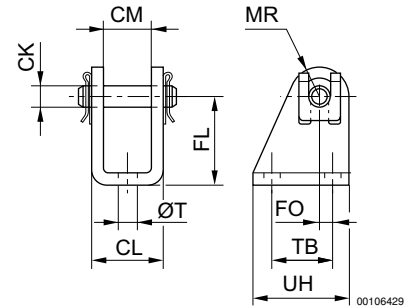
Accessoires pour vérins ► Fixations de vérin, série CM1

Fixation par chape, Série AB3



00105159

Fourniture : fixation par chape arrière y compris boulon

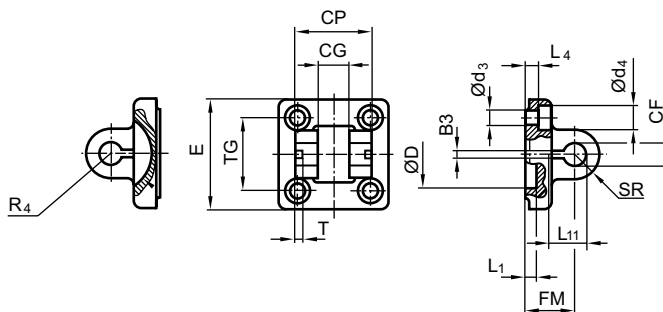


Référence	Ø du piston	CM	Ø CK	CL	FL	FO	MR	Ø T	TB	UH	Rem.
1827001447	8, 10	8,1	4	13,1	24	1,5	5	4,5	12,5	20	1) 3)
1827001446	12, 16	12,1	6	18,1	27	2,0	7	5,5	15	25	1) 3)
1827001445	20, 25	16,1	8	24,1	30	4,0	10	6,6	20	32	1) 3)
3323410000	8, 10	8	4	13	24	1,5	5	4,5	12	20	2)
3323416000	12, 16	12	6	18	27	2,0	7	5,5	17	27	2)
3323420000	20, 25	16	8	24	30	4,0	10	6,6	22	34	2)
3323432000	32	26	10	36	32	6,0	12	6,6	24	36	2)

- 1) Matériau: Acier
 2) Matériau: Acier inoxydable
 3) Surface: galvanisé

Fixation par chape, Série AB6

▶ Fixation du vérin selon ISO 15552



00105819

24547

Fourniture : fixation par chape arrière y compris boulon et vis de fixation

Référence	Ø du piston	B3 ±0,2	Ø CF F7	CG D10	CP d12	Ø d3	Ø d4	Ø D	E	FM ±0,2	L1 1)	L4 ±0,5
1827001593	32	3,3	10	14	34	6,6	11	30	49	22	4,5	5,5
1827001594	40	4,3	12	16	40	6,6	11	35	55	25	4,5	5,5
1827001595	50	4,3	16	21	45	9	15	40	67	27	4,5	6,5
1827002024	63	4,3	16	21	51	9	15	45	77	32	4,5	6,5
1827001597	80	4,3	20	25	65	11	18	45	97	36	4,5	10
1827001598	100	4,3	20	25	75	11	18	55	117	41	4,5	10
1827001599	125	6,3	30	37	97	14	20	60	140	50	7	10
1827001600	160	6,3	35	43	122	18	26	65	180	55	10	10
1827001601	200	6,3	35	43	122	18	26	75	220	60	10	11
1827001602	250	8,3	40	49	125	22	33	90	280	70	12	11
5239013432	320	8,3	50	60	150	26	36	110	340	80	11	15

Référence	L11 -0,5	R4	SR	T ±0,2	TG	Rem.						
1827001593	16,5	17	11	3	32,5 ±0,2	2)						
1827001594	18	20	12	4	38 ±0,2	2)						
1827001595	23	22	15	4	46,5 ±0,2	2)						
1827002024	23	25	15	4	56,5 ±0,2	2)						
1827001597	27	30	20	4	72 ±0,2	2)						
1827001598	27	32	20	4	89 ±0,2	2)						
1827001599	40	42	26	6	110 ±0,3	2)						
1827001600	45	46	32,5	6	140 ±0,3	3) 4)						
1827001601	45	49	32,5	6	175 ±0,3	3) 4)						
1827001602	53	55	40	8	220 ±0,3	3) 4)						
5239013432	69	65	50	8	270 ±0,3	3) 4)						

1) Min.

2) Matériau: Aluminium (forgé)

3) Matériau: Fonte à graphite sphéroïdal

4) Surface: galvanisé

AVENTICS GmbH
Ulmer Straße 4
30880 Laatzen, GERMANY
Phone +49 511 2136-0
Fax +49 511 2136-269
www.aventics.com
info@aventics.com

D'autres adresses sont également
disponibles sur notre site Internet:
www.aventics.com/contact

AVENTICS[®]



Employer les produits AVENTICS représentés uniquement dans le domaine industriel. Lire attentivement et complètement la documentation relative au produit avant toute utilisation. Respecter les directives et les lois en vigueur dans le pays d'exploitation. En cas d'intégration du produit dans des applications, respecter les indications du fabricant de l'installation afin de garantir une utilisation sûre des produits. Les indications données servent exclusivement à la description du produit. Il ne peut être déduit de nos indications aucune déclaration quant aux propriétés précises ou à l'adaptation du produit en vue d'une application précise. Ces indications ne dispensent pas l'utilisateur d'une vérification personnelle. Il convient de tenir compte du fait que les produits sont soumis à un processus naturel d'usure et de vieillissement.

11-01-2017

Un exemple de configuration est représenté sur la page de titre. Le produit livré peut donc différer de l'illustration. Sous réserve de modifications. © AVENTICS S.à r.l., y compris en cas de dépôt d'une demande de droit de propriété industrielle. Tout pouvoir de disposition, tel que le droit de reproduction et de transfert, détenu par Aventics. Version PDF