

Accessoires pour vérins ► Bloqueurs et unités d'arrêt, série CL1

Unités de blocage LU1

Caractéristiques techniques








Siège Social Douala - Cameroun B.P. 12591 Douala
contact@2comappro.com
Tél : + 237 233 424 913
et + 237 674 472 158

www.2comappro.com



Accessoires pour vérins ▶ Bloqueurs et unités d'arrêt, série CL1

Unités de blocage LU1

	Unité de blocage, Série LU1 ▶ Ø32 - 100 mm ▶ Maintien : par ressort réglable, Desserrage : air comprimé	3
	Unité de blocage, Série LU1 ▶ Ø32 - 100 mm ▶ Maintien : par ressort, desserrage : air comprimé	5
Accessoires		
	Fixation par patte d'équerre, Série LU4 ▶ Pour vérin avec unité de blocage	7
	Fixation par bride, Série LU5 ▶ Pour vérin avec unité de blocage	8
	Bride intermédiaire, Série LU3 ▶ Pour vérin avec unité de blocage	9

Accessoires pour vérins ▶ Bloqueurs et unités d'arrêt, série CL1

Unité de blocage, Série LU1

▶ Ø32 - 100 mm ▶ Maintien : par ressort réglable, Desserrage : air comprimé



00136968

Fonction	Serrage excentrique
Pression de desserrage	2 bar / 8 bar
Températures ambiantes min. / max.	-20°C / +80°C
Température min./max. du fluide	-20°C / +80°C
Taille de particule max.	5 µm
Teneur en huile de l'air comprimé	0 mg/m³ - 5 mg/m³
Force de maintien statique	Voir tableau ci-dessous
Matériaux :	
Boîtier	Aluminium, anodisé
Couvercle	Aluminium coulé sous pression

Remarques techniques

- Le point de rosée sous pression doit se situer à au moins 15 °C sous la température ambiante et la température du fluide et peut atteindre max. 3 °C.
- La teneur en huile de l'air comprimé doit rester constante tout au long de la durée de vie.
- Utilisez exclusivement les huiles autorisées par AVENTICS, voir chapitre "Informations techniques".
- Attention :L'unité de blocage ne doit pas être utilisée pour les applications suivantes :-Pour un soutien dynamique-Dans ou en tant que dispositif de sécurité
- L'unité de blocage doit uniquement être débloquée dans un état sans force.
- Remarque :La pression de desserrage minimale est >= à la pression de service du vérin !La force de maintien dépend du réglage de la tension de ressort

	Ø du piston	Ø de tige de piston adapté	Extension de tige de piston	Raccordement de l'air comprimé	Force de maintien statique	Poids	Référence
	[mm]	[mm]	[mm]		[N]	[kg]	
	32	12	79	G 1/8	840	1,75	0821401130
	40	16	81		1100	1,75	0821401131
	50, 63	20	100		2700	3	0821401132
	80, 100	25	140		5800	8,8	0821401133

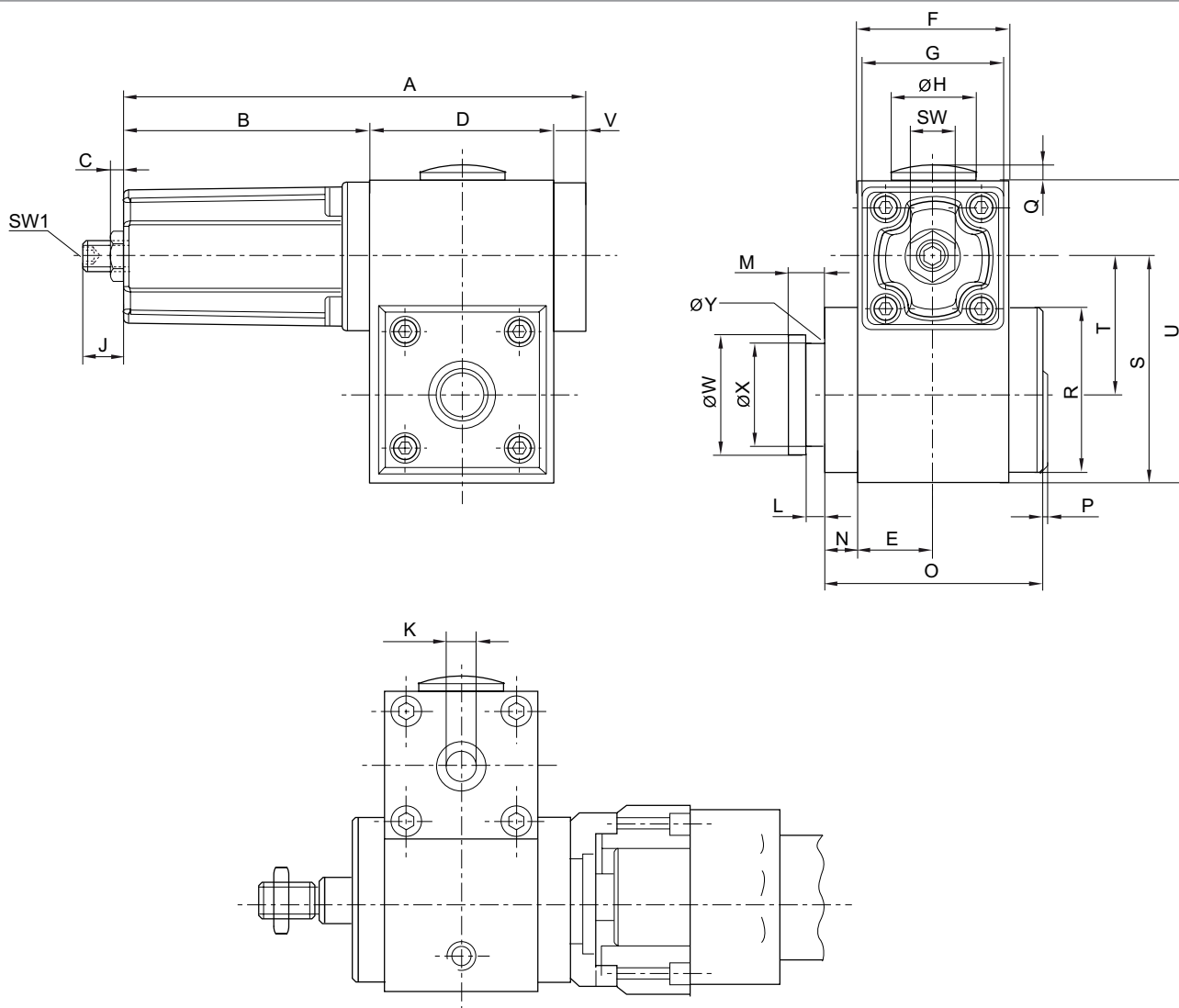
Force de maintien à 0 bar

Pour le montage, les éléments de fixation LU3, LU4, LU5 importants doivent être commandés séparément en tant qu'accessoires.

Unité de blocage, Série LU1

▶ Ø32 - 100 mm ▶ Maintien : par ressort réglable, Desserrage : air comprimé

Dimensions



00119254_a

Ø du piston	A	B	C	D	E	F	G	ØH	J	K	L	M	N
32	135	69	10	56	23	46	45	30	19	G 1/8	4,1	8	9
40	135	69	10	56	23	46	45	30	18	G 1/8	5,1	10	9
50, 63	169	90	10	69	30	60	55	30	17	G 1/8	5,1	10	9
80, 100	208	98	16,7	100	40	80	65	37,5	15	G 1/8	8,1	16	13

Ø du piston	O	P	Q	R	S	SW	SW1	T	U	V	ØW	ØX	ØY
32	65	3	2,5	50	69	15	5	41,9	92	10	29,9	24	3
40	65	3	2,5	50	69	15	5	40,5	92	10	39,9	30	3
50, 63	84	3	2,5	60	80	15	5	48	111	10	39,9	30	3
80, 100	118	3	2	90	119	24	8	72	155	10	54,9	40	5

Accessoires pour vérins ▶ Bloqueurs et unités d'arrêt, série CL1

Unité de blocage, Série LU1

▶ Ø32 - 100 mm ▶ Maintien : par ressort, desserrage : air comprimé



00119253

Fonction	Serrage excentrique
Pression de desserrage	Voir tableau ci-dessous
Températures ambiantes min. / max.	-20°C / +80°C
Température min./max. du fluide	-20°C / +80°C
Taille de particule max.	5 µm
Teneur en huile de l'air comprimé	0 mg/m³ - 5 mg/m³
Force de maintien statique	Voir tableau ci-dessous
Matériaux :	
Boîtier	Aluminium, anodisé
Couvercle	Aluminium coulé sous pression

Remarques techniques

- Le point de rosée sous pression doit se situer à au moins 15 °C sous la température ambiante et la température du fluide et peut atteindre max. 3 °C.
- La teneur en huile de l'air comprimé doit rester constante tout au long de la durée de vie.
- Utilisez exclusivement les huiles autorisées par AVENTICS, voir chapitre "Informations techniques".
- Attention : L'unité de blocage ne doit pas être utilisée pour les applications suivantes :-Pour un soutien dynamique-Dans ou en tant que dispositif de sécurité
- L'unité de blocage doit uniquement être débloquée dans un état sans force.

	Ø du piston	Ø de tige de piston adapté	Extension de tige de piston	Raccordement de l'air comprimé	Pression de desserrage	Force de maintien statique	Poids	Référence
	[mm]	[mm]	[mm]		[bar]	[N]	[kg]	
	32	12	79	G 1/8	4,5 / 8	740	1,52	R412003730
	40	16	81		4,5 / 8	1000	1,5	R412003731
	50, 63	20	100		4,5 / 8	2300	2,56	R412003732
	80, 100	25	140		4,5 / 8	4000	7,7	R412003733
	32	12	79		5,5 / 8	840	1,52	0821401134
	40	16	81		5,5 / 8	1100	1,5	0821401135
	50, 63	20	100		5,5 / 8	2700	2,56	0821401136
	80, 100	25	140		5,5 / 8	5800	7,7	0821401137

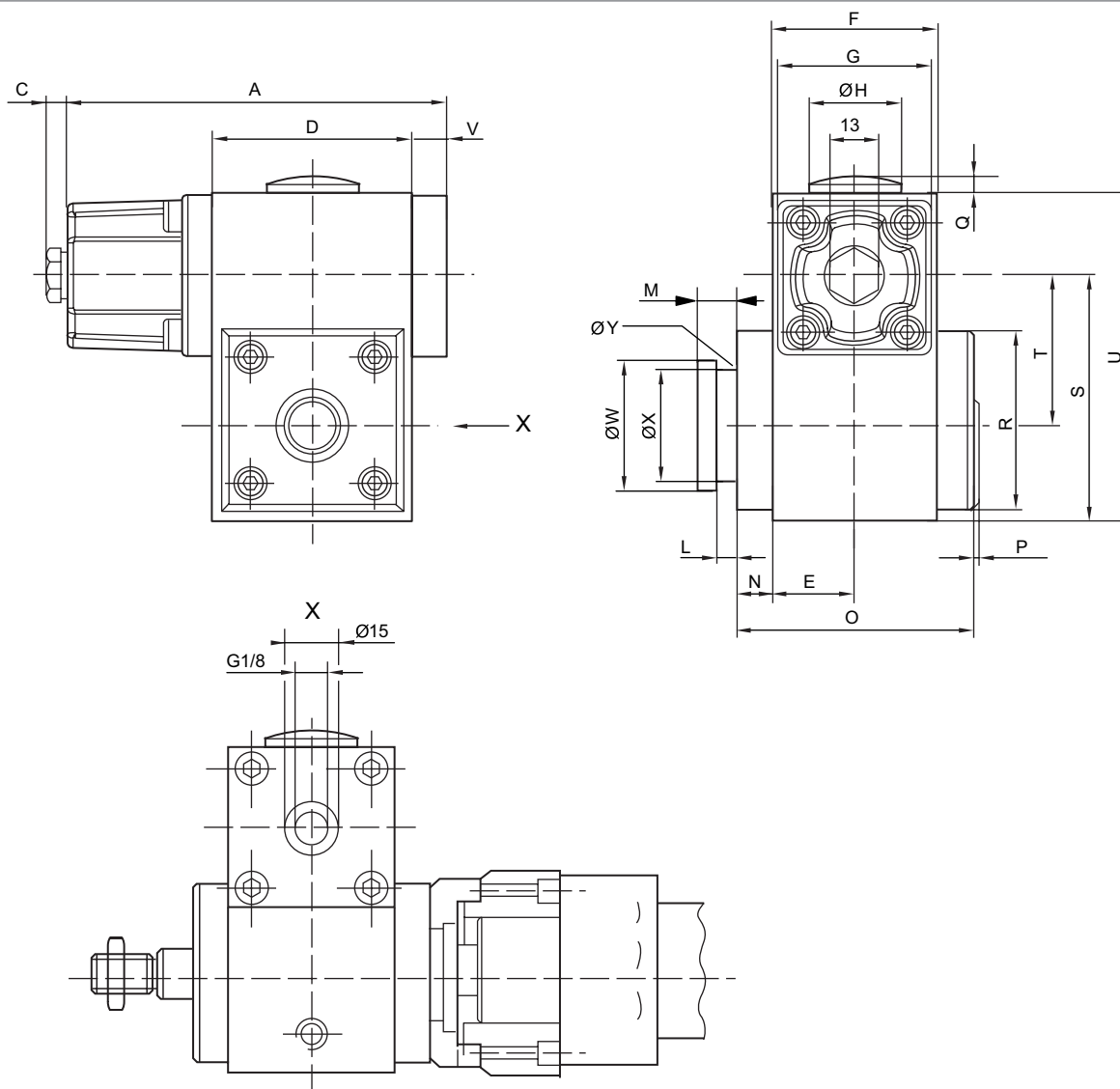
Force de maintien à 0 bar

Pour le montage, les éléments de fixation LU3, LU4, LU5 importants doivent être commandés séparément en tant qu'accessoires.

Unité de blocage, Série LU1

▶ Ø32 - 100 mm ▶ Maintien : par ressort, desserrage : air comprimé

Dimensions



00119254

Ø du piston	A	C	D	E	F	G	Ø H	L	M	N	O	P	Q
32	106	6	56	23	46	45	30	4,1	8	9	65	3	2,5
40	106	6	56	23	46	45	30	5,1	10	9	65	3	2,5
50, 63	139,5	6	69	30	60	55	30	5,1	10	9	83,5	3	2,5
80, 100	176,5	6	100	40	80	65	37,5	8,1	16	13	118	3	2

Ø du piston	R	S	T	U	V	Ø W	Ø X	Ø Y					
32	50	68,5	41,9	91,5	10	29,9	24	3					
40	50	68,5	40,5	91,5	10	39,9	30	3					
50, 63	60	79,5	48	110	10	39,9	30	3					
80, 100	90	119	72	155	10	54,9	40	5					

Accessoires pour vérins ▶ Bloqueurs et unités d'arrêt, série CL1

Unités de blocage LU1 Accessoires

Fixation par patte d'équerre, Série LU4 ▶ Pour vérin avec unité de blocage



23489

Températures ambiantes min. / max.	-20 °C / +80 °C
Température min./max. du fluide	-20 °C / +80 °C
Taille de particule max.	5 µm
Teneur en huile de l'air comprimé	0 mg/m³ - 5 mg/m³

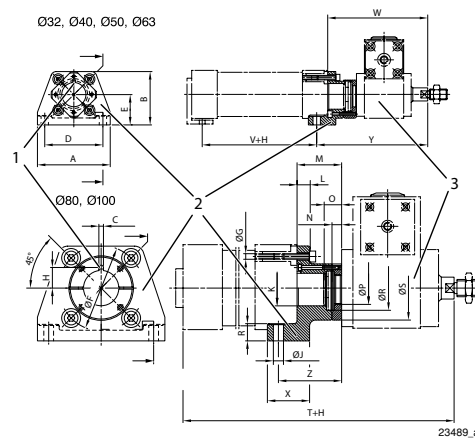
Matériaux :
Boîtier Fonte à graphite sphéroïdal, galvanisé

Remarques techniques

- Le point de rosée sous pression doit se situer à au moins 15 °C sous la température ambiante et la température du fluide et peut atteindre max. 3 °C.
- La teneur en huile de l'air comprimé doit rester constante tout au long de la durée de vie.
- Utilisez exclusivement les huiles autorisées par AVENTICS, voir chapitre "Informations techniques".

	Pour Ø piston	Référence
	[mm]	
	32	1827001520
	40	1827001521
	50	1827001522
	63	1827001526
	80	1827001524
	100	1827002152

Dimensions



H = course
Unité de blocage déplaçable de 4x90°

Unités de blocage LU1

Accessoires

A	B	C ±0,1	D ±0,1	E	Ø F	Ø G H13	I	J H8	K H10	L	M	N	O	Ø P
79	57	3,6	65	32	46	6,6	13,2	6,6	30	7	27	3,9	-	24,2
90	64	3,6	75	36	54	6,6	18,2	6,6	35	9,5	33	4,9	13	30,2
110	80	3,6	90	45	66	8,4	18,2	9	40	11	38	4,9	-	30,2
120	90	3,6	100	50	80	8,4	18,2	9	45	11	38	4,9	-	30,2
153	113	6	128	63	102	10,5	24,5	11	45	15	52	7,9	18	40,2
176	133	6	148	71	126	10,5	24,6	11	55	15	57	7,9	-	40,2

A	R	Ø R	Ø S	T	V	W	X	Y	Z					
79	9	30	46,5	199	68	105	32	118	40					
90	11	40	55,5	216	79	111	32	124	46					
110	15	40	66	243	74	137	41	153	54					
120	15	40	71	258	89	137	41	153	54					
153	19,5	55	75	314	84	186	50	208	74					
176	19,5	55	80	329	94	191	50	213	79					

Fixation par bride, Série LU5

► Pour vérin avec unité de blocage



23490

Températures ambiantes min. / max.

-20 °C / +80 °C

Température min./max. du fluide

-20 °C / +80 °C

Taille de particule max.

5 µm

Teneur en huile de l'air comprimé

0 mg/m³ - 5 mg/m³

Matériaux :

Boîtier

Fonte à graphite sphéroïdal, galvanisé

Remarques techniques

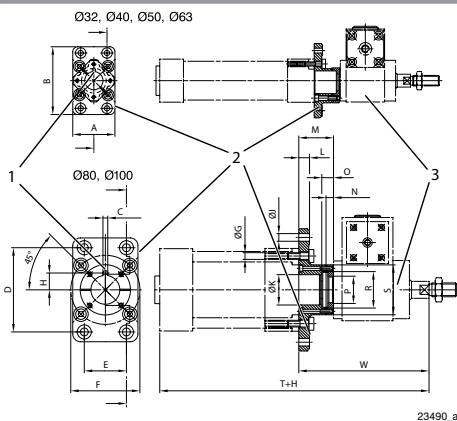
- Le point de rosée sous pression doit se situer à au moins 15 °C sous la température ambiante et la température du fluide et peut atteindre max. 3 °C.
- La teneur en huile de l'air comprimé doit rester constante tout au long de la durée de vie.
- Utilisez exclusivement les huiles autorisées par AVENTICS, voir chapitre "Informations techniques".

Pour Ø piston	Référence
[mm]	
32	1827001512
40	1827001513
50	1827001514
63	1827001503
80	1827001516
100	1827001517

Unités de blocage LU1

Accessoires

Dimensions



23490_a

A	B	C ±0,1	D ±0,1	E ±0,1	Ø F ±0,2	Ø G H13	H	Ø J H13	Ø K H10	L	M	N ±0,1	O 1)	Ø P +0,2
50	79	3,6	64	32	46	6,6	13,2	7	30	8	27	3,9	8	24,2
56	91	3,6	72	36	54	6,6	18,2	9	35	10	33,3	4,9	10	30,2
70	111	3,6	90	45	66	8,4	18,2	9	40	12	38,3	4,9	10	30,2
80	120	3,6	100	50	80	8,4	18,2	9	45	12	38,3	4,9	10	30,2
100	153	6	126	63	102	10,5	24,5	12	45	16	52	7,9	16	40,2
120	178	6	150	75	126	10,5	24,6	14	55	16	57	7,9	16	40,2

A	Ø R +0,5	Ø S	W										
50	33	50	105										
56	40	55,5	111										
70	40	66	137										
80	40	71	137										
100	55	75	186										
120	55	80	191										

1) Min.

Bride intermédiaire, Série LU3

► Pour vérin avec unité de blocage

Températures ambiantes min. / max.

-20°C / +80°C

Température min./max. du fluide

-20°C / +80°C

Taille de particule max.

5 µm

Teneur en huile de l'air comprimé

0 mg/m³ - 5 mg/m³

Matériaux :

Boîtier

Fonte à graphite sphéroïdal, galvanisé



23488

Unités de blocage LU1

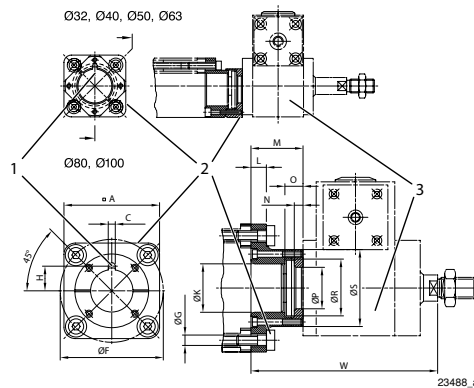
Accessoires

Remarques techniques

- Le point de rosée sous pression doit se situer à au moins 15 °C sous la température ambiante et la température du fluide et peut atteindre max. 3 °C.
- La teneur en huile de l'air comprimé doit rester constante tout au long de la durée de vie.
- Utilisez exclusivement les huiles autorisées par AVENTICS, voir chapitre "Informations techniques".

Pour Ø piston	Poids	Référence
[mm]	[kg]	
32	0,235	1827001504
40	0,36	1827001505
50	0,635	1827001506
63	0,84	1827001508
80	1,62	1827001433
100	2,27	1827001434

Dimensions



Vis comprises dans la fourniture
Unité de blocage déplaçable de 4x90°

A	C +0,1	Ø F ±0,2	G H13	H	Ø K H10	L	M	N -0,1	O 1)	Ø P +0,2	Ø R +0,5	Ø S	W
50	3,6	46	6,6	13,2	30	7	27,2	3,9	8	24,2	33	46,5	105
57	3,6	54	6,6	18,2	35	9,5	33,3	4,9	10	30,2	40	55,5	111
68	3,6	66	8,4	18,2	40	11	38,3	4,9	10	30,2	40	66	137
75	3,6	80	8,4	18,2	45	11	38,3	4,9	10	30,2	40	71	137
95	6	102	10,5	24,5	45	15	52	7,9	16	40,2	55	75	186
115	6	126	10,5	24,6	55	15	57	7,9	16	40,2	55	80	191

1) Min.

AVENTICS GmbH
Ulmer Straße 4
30880 Laatzen, GERMANY
Phone +49 511 2136-0
Fax +49 511 2136-269
www.aventics.com
info@aventics.com

D'autres adresses sont également
disponibles sur notre site Internet:
www.aventics.com/contact

AVENTICS[®]



Employer les produits AVENTICS représentés uniquement dans le domaine industriel. Lire attentivement et complètement la documentation relative au produit avant toute utilisation. Respecter les directives et les lois en vigueur dans le pays d'exploitation. En cas d'intégration du produit dans des applications, respecter les indications du fabricant de l'installation afin de garantir une utilisation sûre des produits. Les indications données servent exclusivement à la description du produit. Il ne peut être déduit de nos indications aucune déclaration quant aux propriétés précises ou à l'adaptation du produit en vue d'une application précise. Ces indications ne dispensent pas l'utilisateur d'une vérification personnelle. Il convient de tenir compte du fait que les produits sont soumis à un processus naturel d'usure et de vieillissement.

21-07-2016

Un exemple de configuration est représenté sur la page de titre. Le produit livré peut donc différer de l'illustration. Sous réserve de modifications. © AVENTICS S.à r.l., y compris en cas de dépôt d'une demande de droit de propriété industrielle. Tout pouvoir de disposition, tel que le droit de reproduction et de transfert, détenu par Aventics. Version PDF