

# AVENTICS<sup>®</sup>

Distributeurs ► Commande pneumatique

## Série 563, 565, 567

Caractéristiques techniques








Siège Social Douala - Cameroun B.P. 12591 Douala  
contact@2comappro.com  
Tél : + 237 233 424 913  
et + 237 674 472 158

[www.2comappro.com](http://www.2comappro.com)



Distributeurs ▶ Commande pneumatique

## Série 563, 565, 567

	Distributeur 3/2, Série 563 ▶ Qn = 1350 l/min ▶ Raccordement sur embase ▶ Sortie raccord d'air comprimé: G 1/4	3
	Distributeur 3/2, Série 565 ▶ Qn = 4240 l/min ▶ Raccordement sur embase ▶ Sortie raccord d'air comprimé: G 1/2	4
	Distributeur 3/2, Série 567 ▶ Qn = 13620 l/min ▶ Raccordement sur embase ▶ Sortie raccord d'air comprimé: G 1	5
<b>Accessoires</b>		
	Embase unitaire, Pour série 563 à 565 ▶ Raccords filetés en bas ▶ Sortie raccord d'air comprimé: G 1/4 - G 1/2	6
	Embase unitaire, Série 563, 565, 567 ▶ Raccords filetés latéraux ▶ Sortie raccord d'air comprimé: G 1/4 - G 1 1/2	7
	Embase, Série 563, 565 ▶ Sortie raccord d'air comprimé: G 1/4 - G 1/2 ▶ montage en batterie possible	9
	Kit pour plaque terminale, Série 563, 565 ▶ montage en batterie possible	11
	Plaque d'obturation, Pour série 563 à 565	11
	Pièce de séparation	12
	Silencieux, Série SI1 ▶ Bronze fritté	13
	Silencieux, Série SI1 ▶ Bronze fritté	14

## Distributeurs ► Commande pneumatique

### Distributeur 3/2, Série 563

► Qn = 1350 l/min ► Raccordement sur embase ► Sortie raccord d'air comprimé: G 1/4



5600-131

Type de construction	Distributeur à clapet
Pression de service mini/maxi	Voir tableau ci-dessous
Pression de pilotage mini/maxi	Voir tableau ci-dessous
Températures ambiantes min. / max.	Voir tableau ci-dessous
Température min./max. du fluide	Voir tableau ci-dessous
Fluide	Air comprimé
Taille de particule max.	5 µm
Teneur en huile de l'air comprimé	0 mg/m³ - 5 mg/m³

Matériaux :	
Boîtier	Aluminium
Joints	Plastique acrylonitrile-styrène-butadiène

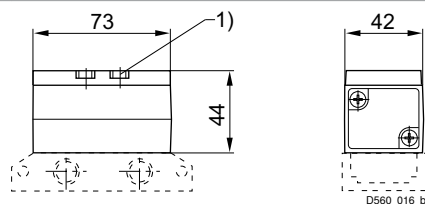
#### Remarques techniques

- La pression de pilotage minimale min. doit être respectée, sans quoi des commutations intempestives et, le cas échéant, une panne des distributeurs sont susceptibles de se produire !
- Le point de rosée sous pression doit se situer à au moins 15 °C sous la température ambiante et la température du fluide et peut atteindre max. 3 °C.
- La teneur en huile de l'air comprimé doit rester constante tout au long de la durée de vie.
- Utilisez exclusivement les huiles autorisées par AVENTICS, voir chapitre "Informations techniques".

	Raccordement de l'air comprimé		Valeur de débit	Pression de service min./max.	Pression de pilotage mini/maxi	Température ambiante mini./maxi.	Température min./max. du fluide	Poids	Rem.	Référence	
	Entrée	Sortie									
			[l/min]	[bar]	[bar]	[°C]	[°C]	[kg]			
	G 1/4	G 1/4	1350	-1 / 10	4 / 10	-20 °C / +70 °C	-20 °C / +70 °C	0,3		<b>5632010000</b>	
				-1 / 30	6 / 10	-20 °C / +70 °C	-20 °C / +70 °C			-	<b>5632310000</b>
				-1 / 10	4 / 10	-20 °C / +120 °C	-20 °C / +120 °C			1)	5632510000

1) Joint: Caoutchouc au fluor  
Débit nominal Qn pour 6 bar et Δp = 1 bar

#### Dimensions



1) Couple de serrage des vis de fixation : 2,7 ± 0,3 Nm  
Embase non comprise dans la fourniture

### Distributeur 3/2, Série 565

▶ Qn = 4240 l/min ▶ Raccordement sur embase ▶ Sortie raccord d'air comprimé: G 1/2



Type de construction	Distributeur à clapet
Pression de service mini/maxi	Voir tableau ci-dessous
Pression de pilotage mini/maxi	Voir tableau ci-dessous
Températures ambiantes min. / max.	Voir tableau ci-dessous
Température min./max. du fluide	Voir tableau ci-dessous
Fluide	Air comprimé
Taille de particule max.	5 µm
Teneur en huile de l'air comprimé	0 mg/m³ - 5 mg/m³

Matériaux :	
Boîtier	Aluminium
Joins	Plastique acrylonitrile-styrène-butadiène

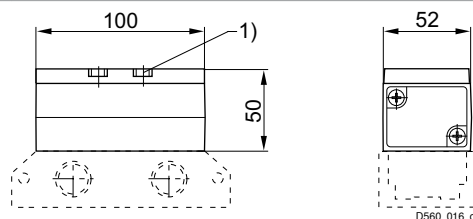
#### Remarques techniques

- La pression de pilotage minimale min. doit être respectée, sans quoi des commutations intempestives et, le cas échéant, une panne des distributeurs sont susceptibles de se produire !
- Le point de rosée sous pression doit se situer à au moins 15 °C sous la température ambiante et la température du fluide et peut atteindre max. 3 °C.
- La teneur en huile de l'air comprimé doit rester constante tout au long de la durée de vie.
- Utilisez exclusivement les huiles autorisées par AVENTICS, voir chapitre "Informations techniques".

	Raccordement de l'air comprimé		Valeur de débit	Pression de service min./max.	Pression de pilotage mini/maxi	Température ambiante mini./maxi.	Température min./max. du fluide	Poids	Rem.	Référence
	Entrée	Sortie								
			[l/min]	[bar]	[bar]	[°C]	[°C]	[kg]		
	G 1/2	G 1/2	4240	-1 / 10	4 / 10	-20 °C / +70 °C	-20 °C / +70 °C	0,55	-	<b>5652010000</b>
				-1 / 30	6 / 10	-20 °C / +70 °C	-20 °C / +70 °C		-	<b>5652310000</b>
				-1 / 10	4 / 10	-20 °C / +120 °C	-20 °C / +120 °C		1)	<b>5652510000</b>

1) Joint: Caoutchouc au fluor  
Débit nominal Qn pour 6 bar et Δp = 1 bar

#### Dimensions



1) Couple de serrage des vis de fixation : 5,5 + 0,5 Nm  
Embase non comprise dans la fourniture

## Distributeurs ▶ Commande pneumatique

### Distributeur 3/2, Série 567

▶ Qn = 13620 l/min ▶ Raccordement sur embase ▶ Sortie raccord d'air comprimé: G 1



5600-131

Type de construction	Distributeur à clapet
Pression de service mini/maxi	Voir tableau ci-dessous
Pression de pilotage mini/maxi	Voir tableau ci-dessous
Températures ambiantes min. / max.	Voir tableau ci-dessous
Température min./max. du fluide	Voir tableau ci-dessous
Fluide	Air comprimé
Taille de particule max.	5 µm
Teneur en huile de l'air comprimé	0 mg/m³ - 5 mg/m³

#### Matériaux :

Boîtier	Aluminium
Joints	Plastique acrylonitrile-styrène-butadiène

#### Remarques techniques

- La pression de pilotage minimale min. doit être respectée, sans quoi des commutations intempestives et, le cas échéant, une panne des distributeurs sont susceptibles de se produire !
- Le point de rosée sous pression doit se situer à au moins 15 °C sous la température ambiante et la température du fluide et peut atteindre max. 3 °C.
- La teneur en huile de l'air comprimé doit rester constante tout au long de la durée de vie.
- Utilisez exclusivement les huiles autorisées par AVENTICS, voir chapitre "Informations techniques".

	Raccordement de l'air comprimé		Valeur de débit	Pression de service min./max.	Pression de pilotage mini/maxi	Température ambiante mini./maxi.	Température min./max. du fluide	Poids	Rem.	Référence
	Entrée	Sortie								
			[l/min]	[bar]	[bar]	[°C]	[°C]	[kg]		
	G 1	G 1	13620	-1 / 10	4 / 10	-20 °C / +70 °C	-20 °C / +70 °C	1,8	-	<b>5672010000</b>
				-1 / 30	6 / 10	-20 °C / +70 °C	-20 °C / +70 °C		-	<b>5672310000</b>
				-1 / 10	4 / 10	-20 °C / +120 °C	-20 °C / +120 °C		1)	5672510000

1) Joint: Caoutchouc au fluor  
Débit nominal Qn pour 6 bar et Δp = 1 bar

Fig. 1

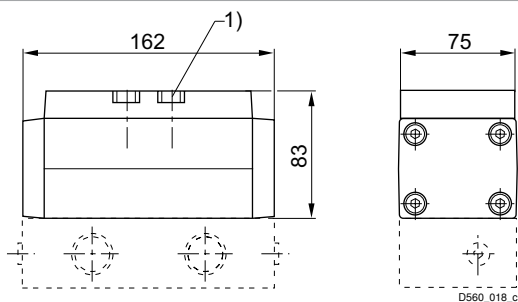


Fig. 2

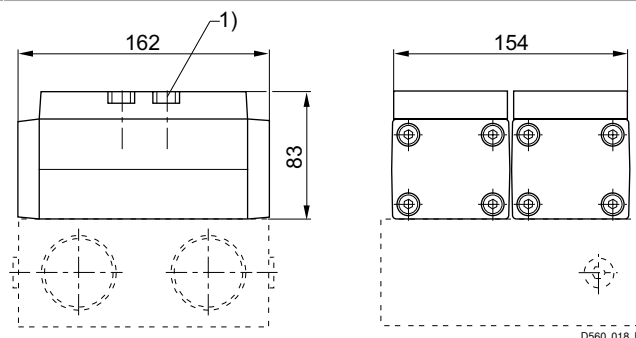


Fig.1 : distributeur 567, G1  
Fig.2 : 2 x distributeur 567, G 1 1/2. Deux distributeurs 567 connectés en parallèle, sur embase 568-442.  
1) Couple de serrage des vis de fixation : 22 + 2 Nm  
Embase non comprise dans la fourniture

**Série 563, 565, 567**  
**Accessoires**
**Embase unitaire, Pour série 563 à 565**
**▶ Raccords filetés en bas ▶ Sortie raccord d'air comprimé: G 1/4 - G 1/2**


5600-263

Températures ambiantes min. / max.	-20°C / +120°C
Température min./max. du fluide	-20°C / +120°C
Fluide	Air comprimé
Pression de service mini/maxi	-1 bar / 30 bar
Nombre d'emplacements de distributeurs	1
Surface	laqué
Direction raccordement pneumatique (1)	Vers le bas
Direction raccordement pneumatique (3,5)	Vers le bas
Direction raccordement pneumatique (2,4)	Vers le bas
Direction raccordement pneumatique (12)	Vers le bas
Direction raccordement pneumatique (14)	Vers le bas

Matériaux :

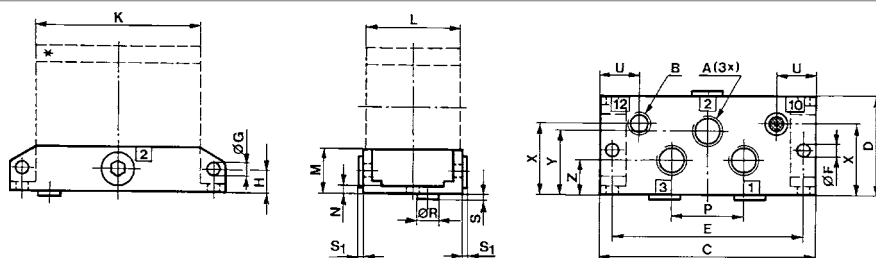
Embase

Aluminium coulé sous pression, laqué noir

**Remarques techniques**

- La pression de pilotage minimale min. doit être respectée, sans quoi des commutations intempestives et, le cas échéant, une panne des distributeurs sont susceptibles de se produire !
- Le point de rosée sous pression doit se situer à au moins 15 °C sous la température ambiante et la température du fluide et peut atteindre max. 3 °C.
- La teneur en huile de l'air comprimé doit rester constante tout au long de la durée de vie.
- Utilisez exclusivement les huiles autorisées par AVENTICS, voir chapitre "Informations techniques".

Convient pour Série	Raccordement de l'air comprimé				Poids	Référence
	Entrée	Sortie	Échappement	Raccordement pilote		
	[1]	[2 / 4]	[3 / 5]	[14]	[kg]	
563	G 1/4	G 1/4	G 1/4	G 1/8	0,16	<b>R402003177</b>
565	G 3/8	G 3/8	G 3/8	G 1/8	0,39	5644410000
	G 1/2	G 1/2	G 1/2		0,37	<b>5654410000</b>

**Dimensions**


D560\_027

Référence	A	B	C	D	E	F	G	H	K	L	M	N
<b>R402003177</b>	G 1/4	G 1/8	96	44	85	5,3	5,1	10	73	42	20	4

## Distributeurs ► Commande pneumatique

### Série 563, 565, 567 Accessoires

Référence	A	B	C	D	E	F	G	H	K	L	M	N
5644410000	G 3/8	G 1/8	128	56	114	6,5	6,1	17	100	52	32	6
<b>5654410000</b>	G 1/2	G 1/8	128	56	114	6,5	6,1	17	100	52	32	6

Référence	P	R	S	S1	U	X	Y	Z	Poids kg			
<b>R402003177</b>	32	11	2	3	17,5	28,5	28,5	15,5	0,16			
5644410000	56	11	2	3,5	21,5	40	36	20	0,39			
<b>5654410000</b>	56	11	2	3,5	21,5	40	36	20	0,37			

### Embase unitaire, Série 563, 565, 567

#### ► Raccords filetés latéraux ► Sortie raccord d'air comprimé: G 1/4 - G 1 1/2



5600-283

Températures ambiantes min. / max.	-20 °C / +120 °C
Température min./max. du fluide	-20 °C / +120 °C
Fluide	Air comprimé
Pression de service mini/maxi	Voir tableau ci-dessous
Nombre d'emplacements de distributeurs	1
Surface	laqué
Direction raccordement pneumatique (1)	Sur un côté
Direction raccordement pneumatique (3,5)	Sur un côté
Direction raccordement pneumatique (2,4)	Sur un côté
Direction raccordement pneumatique (12)	Sur un côté
Direction raccordement pneumatique (14)	Sur un côté
Matériaux :	
Embase	Aluminium coulé sous pression, laqué noir

#### Remarques techniques

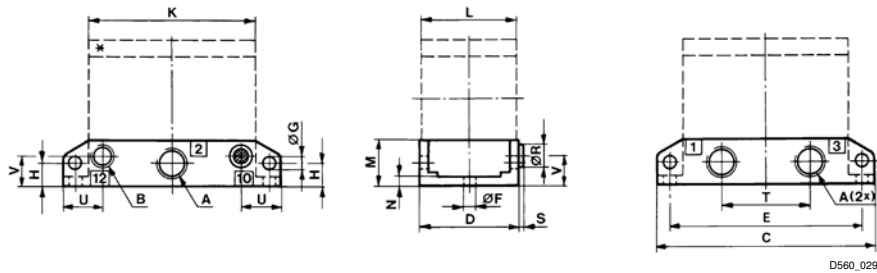
- La pression de pilotage minimale min. doit être respectée, sans quoi des commutations intempestives et, le cas échéant, une panne des distributeurs sont susceptibles de se produire !
- Le point de rosée sous pression doit se situer à au moins 15 °C sous la température ambiante et la température du fluide et peut atteindre max. 3 °C.
- La teneur en huile de l'air comprimé doit rester constante tout au long de la durée de vie.
- Utilisez exclusivement les huiles autorisées par AVENTICS, voir chapitre "Informations techniques".

Convient pour Série	Raccordement de l'air comprimé				Pression de service mini/maxi	Poids	Fig.	Référence
	Entrée	Sortie	Échappement	Raccordement pilote				
	[1]	[2 / 4]	[3 / 5]	[14]		[kg]		
563	G 1/4	G 1/4	G 1/4	G 1/8	-1 / 30	0,13	Fig. 1	<b>5634420000</b>
565	G 3/8	G 3/8	G 3/8	G 1/8	-1 / 30	0,37	Fig. 1	<b>5644420000</b>
	G 1/2	G 1/2	G 1/2			0,32		<b>5654420000</b>
567	G 3/4	G 3/4	G 3/4	G 1/8	-1 / 30	1,1	Fig. 2	<b>5664420000</b>
	G 1	G 1	G 1			1		<b>5674420000</b>
2x 567	G 1 1/2	G 1 1/2	G 1 1/2	G 1/4	-1 / 30	3,7	Fig. 3	<b>5684420000</b>

## Série 563, 565, 567

### Accessoires

Fig. 1

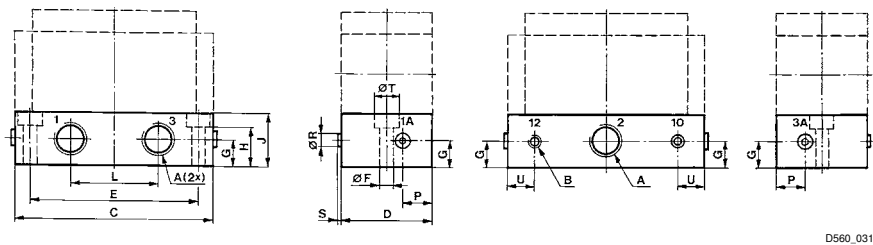


Référence	A	B	C	D	E	F	G	H	K	L	M	N
<b>5634420000</b>	G 1/4	G 1/8	96	44	85	5,3	5,1	10	73	42	20	4
<b>5644420000</b>	G 3/8	G 1/8	128	56	114	6,5	6,1	17	100	52	32	6
<b>5654420000</b>	G 1/2	G 1/8	128	56	114	6,5	6,1	17	100	52	32	6

Référence	R	S	T	U	V	Poids kg						
<b>5634420000</b>	10	2	39	17,5	13	0,13						
<b>5644420000</b>	10	2	56	21,5	23,5	0,37						
<b>5654420000</b>	10	2	56	21,5	23,5	0,32						

Fig. 2



Référence	A	B	C	D	E	F	G	H	J	L	P	R
<b>5664420000</b>	G 3/4	G 1/8	162	75	138	11	24	32	44	72	24	10
<b>5674420000</b>	G 1	G 1/8	162	75	138	11	24	32	44	72	24	10

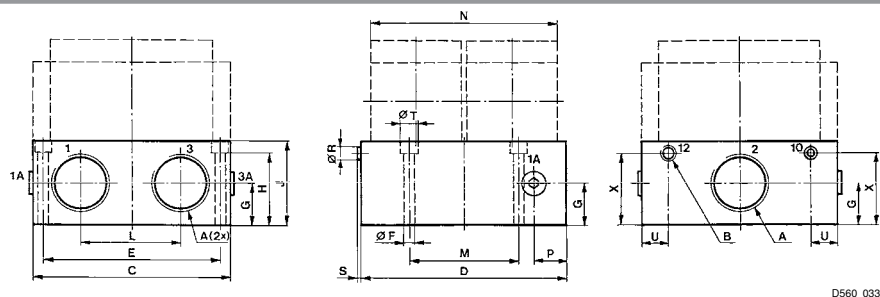
Référence	S	T	U	Poids kg								
<b>5664420000</b>	2	20	22	1,1								
<b>5674420000</b>	2	20	22	1								



## Série 563, 565, 567

### Accessoires

Fig. 3



Référence	A	B	C	D	E	F	G	H	J	L	M	N
<b>5684420000</b>	G 1 1/2	G 1/4	162	170	146	9	35	60	70	84	90	154

Référence	P	R	S	T	U	X	Poids kg				
<b>5684420000</b>	27	10	2	14	22	60	3,7				

## Embase, Série 563, 565

▶ Sortie raccord d'air comprimé: G 1/4 - G 1/2 ▶ montage en batterie possible



5600-341

Températures ambiantes min. / max.	-20 °C / +120 °C
Température min./max. du fluide	-20 °C / +120 °C
Fluide	Air comprimé
Pression de service mini/maxi	-1 bar / 30 bar
Nombre d'emplacements de distributeurs	1
Surface	laqué
Direction raccordement pneumatique (2,4)	Vers le bas
Direction raccordement pneumatique (12)	Vers le bas
Direction raccordement pneumatique (14)	Vers le bas

Matériaux :

Embase	Aluminium coulé sous pression, laqué noir
Joints	Caoutchouc nitrile (NBR)

### Remarques techniques

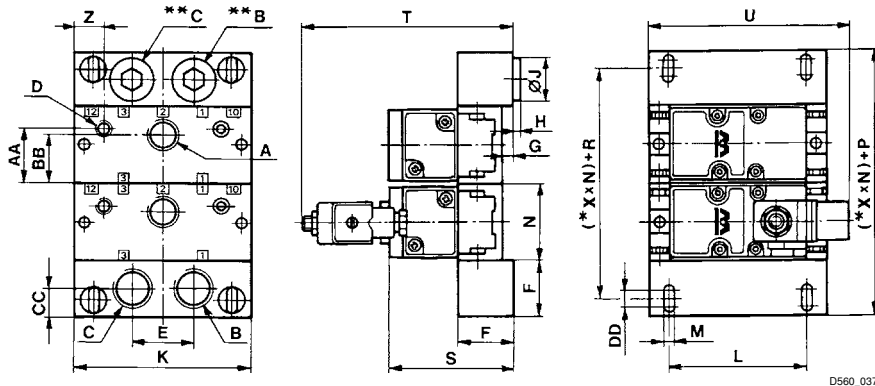
- La pression de pilotage minimale min. doit être respectée, sans quoi des commutations intempestives et, le cas échéant, une panne des distributeurs sont susceptibles de se produire !
- Le point de rosée sous pression doit se situer à au moins 15 °C sous la température ambiante et la température du fluide et peut atteindre max. 3 °C.
- La teneur en huile de l'air comprimé doit rester constante tout au long de la durée de vie.
- Utilisez exclusivement les huiles autorisées par AVENTICS, voir chapitre "Informations techniques".

## Série 563, 565, 567

### Accessoires

Convient pour Série	Raccordement de l'air comprimé				Poids [kg]	Référence
	Entrée	Sortie	Échappement	Raccordement pilote		
	[1]	[2 / 4]	[3 / 5]	[14]		
563	-	G 1/4	-	G 1/8	0,15	5634510000
565	G 3/4	G 3/8	G 3/4	G 1/8	0,36	5644510000
	-	G 1/2	-	G 1/8	0,33	5654510000

### Dimensions



\* N = nombre d'embases

\*\* Prise de verrouillage

Référence	A	B	C	D	E	F	G	H	J	K	L	M
5634510000	G 1/4	G 3/8	G 3/8	G 1/8	30	25	5	3	17	96	74	6,5
5644510000	G 3/8	G 3/4	G 3/4	G 1/8	44	40	8	4,5	27	128	100	7
5654510000	G 1/2	G 3/4	G 3/4	G 1/8	44	40	8	4,5	27	128	100	7

Référence	N	P	R	S	T	U	Z	AA	BB	CC	DD	Poids kg
5634510000	44	50	25	68	119	114	17,5	28,5	28,5	12,5	12	0,15
5644510000	56	80	56	90	159	135	21,5	40	36	20	12	0,36
5654510000	56	80	56	90	159	135	21,5	40	36	20	12	0,33

**Distributeurs ▶ Commande pneumatique**

**Série 563, 565, 567**  
Accessoires

**Kit pour plaque terminale, Série 563, 565**  
▶ montage en batterie possible



5600-351

Températures ambiantes min. / max.	-20 °C / +120 °C
Température min./max. du fluide	-20 °C / +120 °C
Fluide	Air comprimé
Pression de service mini/maxi	-1 bar / 30 bar
Surface	laqué
Direction raccordement pneumatique (1)	Vers le bas
Direction raccordement pneumatique (3,5)	Vers le bas

**Matériaux :**

Boîtier	Aluminium coulé sous pression, laqué noir
Joints	Caoutchouc nitrile (NBR)

**Remarques techniques**

- La pression de pilotage minimale min. doit être respectée, sans quoi des commutations intempestives et, le cas échéant, une panne des distributeurs sont susceptibles de se produire !
- Le point de rosée sous pression doit se situer à au moins 15 °C sous la température ambiante et la température du fluide et peut atteindre max. 3 °C.
- La teneur en huile de l'air comprimé doit rester constante tout au long de la durée de vie.
- Utilisez exclusivement les huiles autorisées par AVENTICS, voir chapitre "Informations techniques".

Convient pour Série	Raccordement de l'air comprimé		Quantité commandée [Pcs.]	Poids [kg]	Référence
	Entrée	Échappement			
	[1]	[3 / 5]			
563	G 3/8	G 3/8	2	0,34	5634800000
565	G 3/4	G 3/4	2	1	5654800000

Livraison avec joints et vis de fixation inclus

**Plaque d'obturation, Pour série 563 à 565**



5600-381

Températures ambiantes min. / max.	-20 °C / +120 °C
Température min./max. du fluide	-20 °C / +120 °C
Fluide	Air comprimé
Pression de service mini/maxi	-1 bar / 30 bar
Nombre d'emplacements de distributeurs	1
Surface	laqué

**Matériaux :**

Boîtier	Aluminium coulé sous pression, laqué noir
Joints	Caoutchouc nitrile (NBR)

**Série 563, 565, 567**  
**Accessoires**
**Remarques techniques**

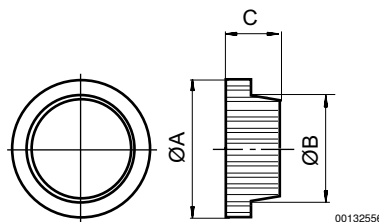
- La pression de pilotage minimale min. doit être respectée, sans quoi des commutations intempestives et, le cas échéant, une panne des distributeurs sont susceptibles de se produire !
- Le point de rosée sous pression doit se situer à au moins 15 °C sous la température ambiante et la température du fluide et peut atteindre max. 3 °C.
- La teneur en huile de l'air comprimé doit rester constante tout au long de la durée de vie.
- Utilisez exclusivement les huiles autorisées par AVENTICS, voir chapitre "Informations techniques".

Convient pour Série	Poids [kg]	Référence
563	0,07	5634530000
565	0,11	5654530000

Livraison avec joints et vis de fixation inclus

**Pièce de séparation**


00128546



00132556

Le produit livré diffère de la figure. Pour une description plus détaillée, voir le dessin.

Référence	Orifice	Type	ØA	ØB	C	Température ambiante mini./maxi.
5634810000	G 1/4	563	14,6	12	6	-20 / 120
5654810000	G 1/2	565	22,9	18,9	8	-20 / 120

Référence	Matériau	Matériau Joint	Poids [kg]						
5634810000	Laiton	Caoutchouc nitrile (NBR)	0,004						
5654810000	Laiton	Caoutchouc nitrile (NBR)	0,045						

## Distributeurs ► Commande pneumatique

### Série 563, 565, 567 Accessoires

#### Silencieux, Série SI1 ► Bronze fritté



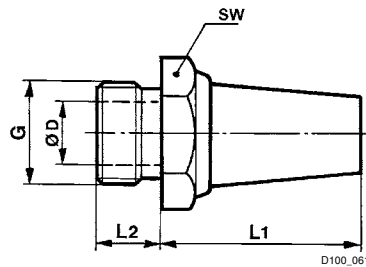
P100\_060

Pression de service mini/maxi 0 bar / 10 bar  
 Températures ambiantes min. / max. -25°C / +80°C  
 Fluide Air comprimé

Matériaux :  
 Silencieux Bronze fritté  
 Fileté Laiton

Raccordement de l'air comprimé	Niveau de pression acoustique [dB]	Qn [l/min]	Quantité commandée [Pcs.]	Poids [kg]	Référence
G 1/4	79	2900	10	0,02	<b>1827000001</b>
G 3/8	84	5900	5	0,05	<b>1827000002</b>
G 1/2	90	7100	2	0,08	<b>1827000003</b>
G 1/4	-	-	10	0,013	<b>R412004817</b>

#### Dimensions



Référence	Orifice G	SW	Ø D	L1	L2							
1827000001	G 1/4	17	8,5	25	8							
1827000002	G 3/8	22	12	34	10							
1827000003	G 1/2	27	14,5	44	12							
R412004817	G 1/4	16	8,5	18,7	7,6							

Niveau de pression acoustique mesuré à 6 bar à une distance de 1 m

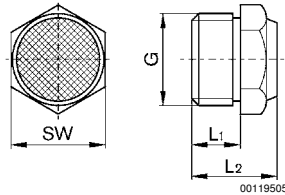
**Série 563, 565, 567**  
**Accessoires**
**Silencieux, Série SI1**  
**▶ Bronze fritté**


P100\_037

Pression de service mini/maxi 0 bar / 10 bar  
 Températures ambiantes min. / max. -25°C / +80°C  
 Fluide Air comprimé

Matériaux :  
 Silencieux Bronze fritté  
 Fileté Laiton

Raccordement de l'air comprimé	Niveau de pression acoustique	Qn	Quantité commandée	Poids	Référence
	[dB]	[l/min]	[Pcs.]	[kg]	
G 1/4	88	900	10	0,01	<b>1827000033</b>
G 3/8	90	1750	5	0,016	<b>1827000034</b>
G 1/2	85	2000	2	0,035	<b>1827000035</b>

**Dimensions**


Référence	Orifice G	L1	L2	SW								
1827000033	G 1/4	8	13,5	17								
1827000034	G 3/8	10	17,5	22								
1827000035	G 1/2	12	19,5	27								

Niveau de pression acoustique mesuré à 6 bar à une distance de 1 m

AVENTICS GmbH  
Ulmer Straße 4  
30880 Laatzen, GERMANY  
Phone +49 511 2136-0  
Fax +49 511 2136-269  
www.aventics.com  
info@aventics.com

D'autres adresses sont également  
disponibles sur notre site Internet:  
[www.aventics.com/contact](http://www.aventics.com/contact)

# AVENTICS<sup>®</sup>



Employer les produits AVENTICS représentés uniquement dans le domaine industriel. Lire attentivement et complètement la documentation relative au produit avant toute utilisation. Respecter les directives et les lois en vigueur dans le pays d'exploitation. En cas d'intégration du produit dans des applications, respecter les indications du fabricant de l'installation afin de garantir une utilisation sûre des produits. Les indications données servent exclusivement à la description du produit. Il ne peut être déduit de nos indications aucune déclaration quant aux propriétés précises ou à l'adaptation du produit en vue d'une application précise. Ces indications ne dispensent pas l'utilisateur d'une vérification personnelle. Il convient de tenir compte du fait que les produits sont soumis à un processus naturel d'usure et de vieillissement.

24-11-2016

Un exemple de configuration est représenté sur la page de titre. Le produit livré peut donc différer de l'illustration. Sous réserve de modifications. © AVENTICS S.à r.l., y compris en cas de dépôt d'une demande de droit de propriété industrielle. Tout pouvoir de disposition, tel que le droit de reproduction et de transfert, détenu par Aventics. Version PDF