

Techniques de liaisons pneumatiques ► Raccords instantanés

Série QR1-S Mini – version métrique



Siège Social Douala - Cameroun B.P. 12591 Douala
contact@2comappro.com
Tél : + 237 233 424 913
et + 237 674 472 158






















www.2comappro.com

Caractéristiques techniques






Techniques de liaisons pneumatiques ▶ Raccords instantanés

Série QR1-S Mini – version métrique

	Série QR1-S min. ▶ Raccord droit hexagonal mâle ▶ Filetage ▶ M3 - G 1/8 ▶ Raccord instantané ▶ Ø 3 - Ø 6 ▶ QR1-S-MAN	4
	Série QR1-S min. ▶ Raccord droit à six pans creux ▶ Filetage ▶ M3 - G 1/8 ▶ Raccord instantané ▶ Ø 3 - Ø 6 ▶ QR1-S-MIN	5
 	Série QR1-S min. ▶ Raccord d'angle ▶ Filetage ▶ M3 - G 1/8 ▶ Raccord instantané ▶ Ø 3 - Ø 6 ▶ QR1-S-MVT	6
 	Série QR1-S min. ▶ Raccord d'angle long ▶ Filetage ▶ M3 - G 1/8 ▶ Raccord instantané ▶ Ø 3 - Ø 6 ▶ QR1-S-MVL	7
 	Série QR1-S min. ▶ Raccord T ▶ Filetage ▶ M5 - G 1/8 ▶ Raccord instantané, 2x ▶ Ø 4 - Ø 6 ▶ QR1-S-MTT	8
 	Série QR1-S min. ▶ Vissage en L ▶ Filetage ▶ M5 - G 1/8 ▶ Raccord instantané, 2x ▶ Ø 4 - Ø 6 ▶ QR1-S-MLT	9
	Série QR1-S min. ▶ Raccord enfichable droit ▶ Raccord instantané ▶ Ø 3 - Ø 6 ▶ Raccord instantané ▶ Ø 3 - Ø 6 ▶ QR1-S-MSK	10
	Série QR1-S min. ▶ Raccord enfichable droit, réducteur ▶ Raccord instantané ▶ Ø 4 - Ø 6 ▶ Raccord instantané ▶ Ø 3 - Ø 4 ▶ QR1-S-MSR	11
	Série QR1-S min. ▶ Raccord instantané Schott en métal ▶ Raccord instantané ▶ Ø 4 - Ø 6 ▶ Raccord instantané ▶ Ø 4 - Ø 6 ▶ QR1-S-MSM	12
	Série QR1-S min. ▶ Raccord d'angle enfichable ▶ Raccord instantané ▶ Ø 3 - Ø 6 ▶ Raccord instantané ▶ Ø 3 - Ø 6 ▶ QR1-S-MVK	13
	Série QR1-S min. ▶ Raccord passe-cloison angulaire ▶ Raccord instantané ▶ Ø 4 - Ø 6 ▶ Raccord instantané ▶ Ø 4 - Ø 6 ▶ QR1-S-MVS	14
	Série QR1-S min. ▶ Raccord enfichable T ▶ Raccord instantané ▶ Ø 3 - Ø 6 ▶ Raccord instantané, 2x ▶ Ø 3 - Ø 6 ▶ QR1-S-MTK	15
	Série QR1-S min. ▶ Raccord enfichable Y ▶ Raccord instantané ▶ Ø 3 - Ø 6 ▶ Raccord instantané, 2x ▶ Ø 3 - Ø 6 ▶ QR1-S-MYK	16
	Série QR1-S min. ▶ Raccord enfichable Y, réducteur ▶ Raccord instantané ▶ Ø 4 - Ø 6 ▶ Raccord instantané, 2x ▶ Ø 3 - Ø 4 ▶ QR1-S-MYR	17
	Série QR1-S min. ▶ Raccord enfichable X ▶ Raccord instantané ▶ Ø 4 - Ø 6 ▶ Raccord instantané, 3x ▶ Ø 4 - Ø 6 ▶ QR1-S-MXS	18
	Série QR1-S min. ▶ Raccord instantané droit, réducteur ▶ Prise femelle ▶ Ø 4 - Ø 6 ▶ Raccord instantané ▶ Ø 3 - Ø 4 ▶ QR1-S-MED	19
	Série QR1-S min. ▶ Raccord instantané angulaire ▶ Prise femelle ▶ Ø 3 - Ø 6 ▶ Raccord instantané ▶ Ø 3 - Ø 6 ▶ QR1-S-MVA	20

Techniques de liaisons pneumatiques ▶ Raccords instantanés

Série QR1-S Mini – version métrique

	Série QR1-S min. ▶ Raccord instantané Y ▶ Prise femelle ▶ Ø 4 - Ø 6 ▶ Raccord instantané, 2x ▶ Ø 4 - Ø 6 ▶ QR1-S-MYZ	21
	Série QR1-S min. ▶ Raccord instantané Y, réducteur ▶ Prise femelle ▶ Ø 4 - Ø 6 ▶ Raccord instantané, 2x ▶ Ø 3 - Ø 4 ▶ QR1-S-M2R	22
	Série QR1-S min. ▶ Prise de verrouillage ▶ Prise femelle ▶ Ø 3 ▶ QR1-S-MBS	23

Série QR1-S min.

▶ Raccord droit hexagonal mâle ▶ Filetage ▶ M3 - G 1/8 ▶ Raccord instantané ▶ Ø 3 - Ø 6 ▶ QR1-S-MAN



00117353

Températures ambiantes min. / max.
Pression de service mini/maxi

+0 °C / +60 °C
-0,95 bar / 10 bar

Matériaux :

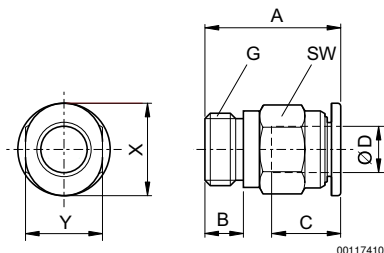
Vis
Boîtier
Joint
Rondelle à dents
Bague de desserrage
Bague de desserrage réception
Fileté

nickelé
Laiton, nickelé
Caoutchouc nitrile (NBR)
Acier inoxydable
Polyoxyméthylène
Zinc coulé sous pression; Laiton, nickelé
Laiton, nickelé

Remarques techniques

- Les séries QR1 (plastique) et QR2 (métal) ne sont pas compatibles
- Etanchéité du filet assurée par des joints toriques imperdables
- Pour toute autre information concernant le montage et les tolérances des flexibles utilisables, voir chapitre « Informations techniques ».

Dimensions



00117410

Référence	Orifice D	Orifice G	A	B	C	SW	X	Y	Quantité livrée [Pcs.]	Poids [kg]
R412005116	Ø 3	M3	13,6	3	9,5	6	7	6	25	0,0013
R412005117	Ø 4	M3	17,2	3	11,5	8	10	8	25	0,0032
R412005118	Ø 3	M5	16,2	4	9,5	8	7	6	25	0,0031
R412005119	Ø 4	M5	16,2	4	11,5	8	10	8	25	0,0029
R412005120	Ø 6	M5	17,3	4	12,5	10	12	10	25	0,0038
R412005121	Ø 3	M6	17	5	9,5	8	7	6	25	0,0033
R412005122	Ø 4	M6	17,4	5	11,5	8	10	8	25	0,0032
R412005123	Ø 6	M6	18,3	5	12,5	10	12	10	25	0,0041
R412005124	Ø 4	G 1/8	12,7	5	11,5	10	10	8	25	0,006
R412005125	Ø 6	G 1/8	14,9	5	12,5	10	12	10	25	0,0053

Techniques de liaisons pneumatiques ► Raccords instantanés

Série QR1-S min.

► Raccord droit à six pans creux ► Filetage ► M3 - G 1/8 ► Raccord instantané ► Ø 3 - Ø 6 ► QR1-S-MIN



00117354

Températures ambiantes min. / max.
Pression de service mini/maxi

+0°C / +60°C
-0,95 bar / 10 bar

Matériaux :

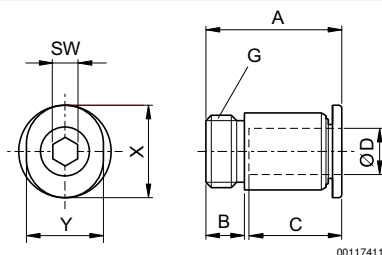
Vis
Boîtier
Joint
Rondelle à dents
Bague de desserrage
Bague de desserrage réception
Fileté

nickelé
Laiton, nickelé
Caoutchouc nitrile (NBR)
Acier inoxydable
Polyoxyméthylène
Zinc coulé sous pression; Laiton, nickelé
Laiton, nickelé

Remarques techniques

- Les séries QR1 (plastique) et QR2 (métal) ne sont pas compatibles
- Etanchéité du filet assurée par des joints toriques imperdables
- Pour toute autre information concernant le montage et les tolérances des flexibles utilisables, voir chapitre « Informations techniques ».

Dimensions

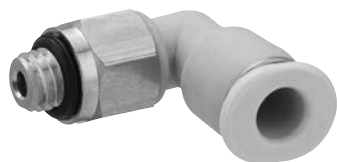


00117411

Référence	Orifice D	Orifice G	A	B	C	SW	X	Y	Quantité livrée [Pcs.]	Poids [kg]
R412005264	Ø 3	M3	15,9	3	9,5	1,5	7	6	25	0,0017
R412005265	Ø 4	M3	18	3	11,5	1,5	10	8	25	0,0034
R412005266	Ø 3	M5	18	4	9,5	2	7	6	25	0,0038
R412005267	Ø 4	M5	19,2	4	11,5	2,5	10	8	25	0,0038
R412005268	Ø 6	M5	17,8	4	12,5	2,5	12	10	25	0,0039
R412005269	Ø 3	M6	20,2	5	9,5	3	7	6	25	0,0042
R412005270	Ø 4	M6	20,2	5	11,5	3	10	8	25	0,004
R412005271	Ø 6	M6	18,8	5	12,5	3	12	10	25	0,0041
R412005272	Ø 4	M7	21,4	5	11,5	3	10	8	25	0,0045
R412005273	Ø 6	M7	20,1	5	12,5	3	12	10	25	0,0055
R412005274	Ø 4	G 1/8	17	5	11,5	3	10	8	25	0,0055
R412005275	Ø 6	G 1/8	20,6	5	12,5	4	12	10	25	0,0045

Série QR1-S min.

▶ Raccord d'angle ▶ Filetage ▶ M3 - G 1/8 ▶ Raccord instantané ▶ Ø 3 - Ø 6 ▶ QR1-S-MVT



00117357



00119490

Températures ambiantes min. / max.
Pression de service mini/maxi

+0 °C / +60 °C
-0,95 bar / 10 bar

Matériaux :

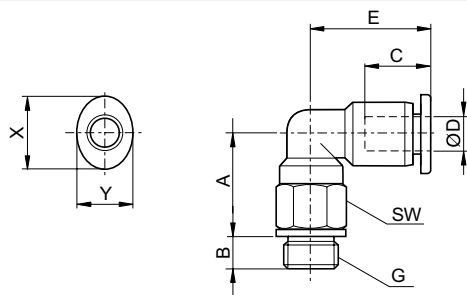
Vis
Boîtier
Joint
Rondelle à dents
Bague de desserrage
Bague de desserrage réception
Fileté

nickelé
Polybutylène téréphtalate (PBT)
Caoutchouc nitrile (NBR)
Acier inoxydable
Polyoxyméthylène
Zinc coulé sous pression; Laiton, nickelé
Laiton, nickelé

Remarques techniques

- Les séries QR1 (plastique) et QR2 (métal) ne sont pas compatibles
- Etanchéité du filet assurée par des joints toriques imperdables
- Pour toute autre information concernant le montage et les tolérances des flexibles utilisables, voir chapitre « Informations techniques ».

Dimensions



00117414

Référence	Orifice D	Orifice G	A	B	C	E	SW	X	Y	Quantité livrée [Pcs.]	Poids [kg]
R412005284	Ø 3	M3	10,4	3	9,5	11,2	6	7	6	25	0,0016
R412005285	Ø 4	M3	12	3	11,5	15,6	8	10	8	25	0,0033
R412005286	Ø 3	M5	11,3	3,5	9,5	11,2	8	7	6	25	0,0027
R412005287	Ø 4	M5	11,6	3,5	11,5	15,6	8	10	8	25	0,0033
R412005288	Ø 6	M5	12,9	3,5	12,5	16,9	8	12	10	25	0,0039
R412005289	Ø 3	M6	11,9	4,5	9,5	11,2	8	7	6	25	0,003
R412005627	Ø 6	M6	12,9	4,5	11,5	16,9	10	10	8	25	0,0047
R412005628	Ø 4	M6	11,6	4,5	12,5	15,6	8	12	10	25	0,0042
R412005377	Ø 4	M7	13,7	5,5	11,5	15,6	8	10	8	25	0,0053
R412005378	Ø 6	M7	15	5,5	12,5	16,9	8	12	10	25	0,0061
R412005379	Ø 4	G 1/8	12,6	5	11,5	15,6	12	10	8	25	0,0061
R412005380	Ø 6	G 1/8	13,9	5	12,5	16,9	10	12	10	25	0,0068

Techniques de liaisons pneumatiques ► Raccords instantanés

Série QR1-S min.

► Raccord d'angle long ► Filetage ► M3 - G 1/8 ► Raccord instantané ► Ø 3 - Ø 6 ► QR1-S-MVL



00117358



00119490

Températures ambiantes min. / max.
Pression de service mini/maxi

+0°C / +60°C
-0,95 bar / 10 bar

Matériaux :

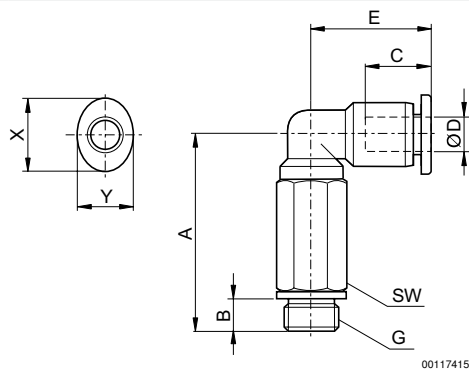
Vis
Boîtier
Joint
Rondelle à dents
Bague de desserrage
Bague de desserrage réception
Fileté

nickelé
Polybutylène téréphtalate (PBT)
Caoutchouc nitrile (NBR)
Acier inoxydable
Polyoxyméthylène
Zinc coulé sous pression; Laiton, nickelé
Laiton, nickelé

Remarques techniques

- Les séries QR1 (plastique) et QR2 (métal) ne sont pas compatibles
- Etanchéité du filet assurée par des joints toriques imperdables
- Pour toute autre information concernant le montage et les tolérances des flexibles utilisables, voir chapitre « Informations techniques ».

Dimensions



00117415

Référence	Orifice D	Orifice G	A	B	C	E	SW	X	Y	Quantité livrée [Pcs.]	Poids [kg]
R412005381	Ø 3	M3	19,4	3	9,5	11,2	6	7	6	25	0,0031
R412005382	Ø 4	M3	23	3	11,5	15,6	8	10	8	25	0,0074
R412005384	Ø 4	M5	26	4	11,5	15,6	8	10	8	25	0,0079
R412005385	Ø 6	M5	26	4	12,5	16,9	8	12	10	25	0,0085
R412005390	Ø 4	G 1/8	25,1	5	11,5	15,6	10	10	8	25	0,0132
R412005391	Ø 6	G 1/8	26,4	5	12,5	16,9	10	12	10	25	0,0137

Série QR1-S min.

▶ Raccord T ▶ Filetage ▶ M5 - G 1/8 ▶ Raccord instantané, 2x ▶ Ø 4 - Ø 6 ▶ QR1-S-MTT



00117359



00119490

Températures ambiantes min. / max.
Pression de service mini/maxi

+0°C / +60°C
-0,95 bar / 10 bar

Matériaux :

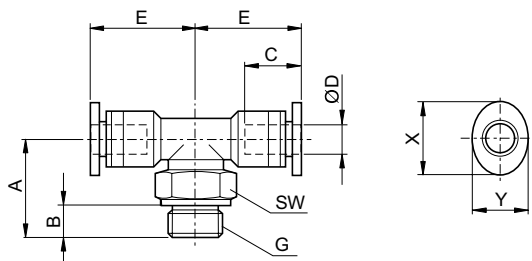
Vis
Boîtier
Joint
Rondelle à dents
Bague de desserrage
Bague de desserrage réception
Fileté

nickelé
Polybutylène téréphtalate (PBT)
Caoutchouc nitrile (NBR)
Acier inoxydable
Polyoxyméthylène
Zinc coulé sous pression; Laiton, nickelé
Laiton, nickelé

Remarques techniques

- Les séries QR1 (plastique) et QR2 (métal) ne sont pas compatibles
- Etanchéité du filet assurée par des joints toriques imperdables
- Pour toute autre information concernant le montage et les tolérances des flexibles utilisables, voir chapitre « Informations techniques ».

Dimensions



00117416

Référence	Orifice D	Orifice G	A	B	C	E	SW	X	Y	Quantité livrée [Pcs.]	Poids [kg]
R412005395	Ø 4	M5	15	4	11,5	13,1	8	10	8	25	0,0041
R412005396	Ø 6	M5	16	4	12,5	14,4	8	12	10	25	0,0054
R412005400	Ø 4	G 1/8	13,4	5	11,5	13,1	12	10	8	25	0,0069
R412005401	Ø 6	G 1/8	14,4	5	12,5	14,4	10	12	10	25	0,0082

Techniques de liaisons pneumatiques ▶ Raccords instantanés

Série QR1-S min.

▶ Vissage en L ▶ Filetage ▶ M5 - G 1/8 ▶ Raccord instantané, 2x ▶ Ø 4 - Ø 6 ▶ QR1-S-MLT



00117360



00119490

Températures ambiantes min. / max.
Pression de service mini/maxi

+0°C / +60°C
-0,95 bar / 10 bar

Matériaux :

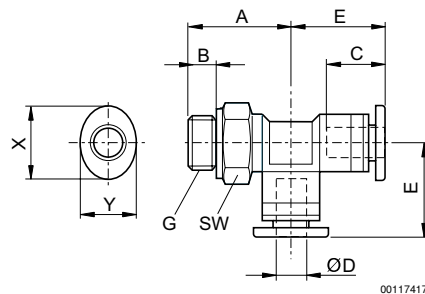
Vis
Boîtier
Joint
Rondelle à dents
Bague de desserrage
Bague de desserrage réception
Fileté

nickelé
Polybutylène téréphtalate (PBT)
Caoutchouc nitrile (NBR)
Acier inoxydable
Polyoxyméthylène
Zinc coulé sous pression; Laiton, nickelé
Laiton, nickelé

Remarques techniques

- Les séries QR1 (plastique) et QR2 (métal) ne sont pas compatibles
- Etanchéité du filet assurée par des joints toriques imperdables
- Pour toute autre information concernant le montage et les tolérances des flexibles utilisables, voir chapitre « Informations techniques ».

Dimensions



00117417

Référence	Orifice D	Orifice G	A	B	C	E	SW	X	Y	Quantité livrée [Pcs.]	Poids [kg]
R412005405	Ø 4	M5	15	4	11,5	13,1	8	10	8	25	0,0043
R412005406	Ø 6	M5	17	4	12,5	14,4	8	12	10	25	0,0056
R412005410	Ø 4	G 1/8	13,4	5	11,5	13,1	10	10	8	25	0,007
R412005411	Ø 6	G 1/8	15	5	12,5	14,4	10	12	10	25	0,0084

Série QR1-S min.

► Raccord enfichable droit ► Raccord instantané ► Ø 3 - Ø 6 ► Raccord instantané ► Ø 3 - Ø 6 ► QR1-S-MSK



00117361

Températures ambiantes min. / max.

+0°C / +60°C

Pression de service mini/maxi

-0,95 bar / 10 bar

Matériaux :

Vis

nickelé

Boîtier

Polybutylène téréphtalate (PBT)

Joint

Caoutchouc nitrile (NBR)

Rondelle à dents

Acier inoxydable

Bague de desserrage

Polyoxyméthylène

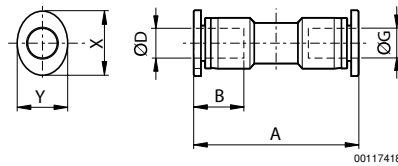
Bague de desserrage réception

Zinc coulé sous pression; Laiton, nickelé

Remarques techniques

- Les séries QR1 (plastique) et QR2 (métal) ne sont pas compatibles
- Pour toute autre information concernant le montage et les tolérances des flexibles utilisables, voir chapitre « Informations techniques ».

Dimensions

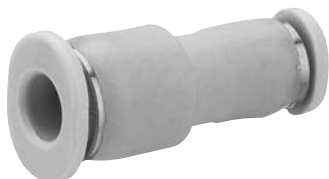


Référence	Orifice D	Orifice G	A	B	X	Y	Quantité livrée [Pcs.]	Poids [kg]				
R412005412	Ø 3	Ø 3	20,4	9,5	7	6	25	0,0011				
R412005413	Ø 4	Ø 4	23,8	11,5	10	8	25	0,002				
R412005414	Ø 6	Ø 6	25,1	12,5	12	10	25	0,0032				

Techniques de liaisons pneumatiques ► Raccords instantanés

Série QR1-S min.

► Raccord enfichable droit, réducteur ► Raccord instantané ► Ø 4 - Ø 6 ► Raccord instantané ► Ø 3 - Ø 4 ► QR1-S-MSR



00117362

Températures ambiantes min. / max.
Pression de service mini/maxi

+0°C / +60°C
-0,95 bar / 10 bar

Matériaux :

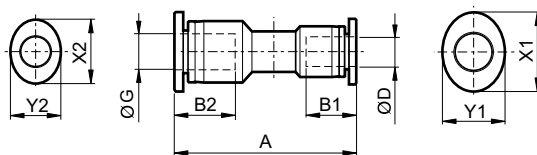
Vis
Boîtier
Joint
Rondelle à dents
Bague de desserrage
Bague de desserrage réception

nickelé
Polybutylène téréphtalate (PBT)
Caoutchouc nitrile (NBR)
Acier inoxydable
Polyoxyméthylène
Zinc coulé sous pression; Laiton, nickelé

Remarques techniques

- Les séries QR1 (plastique) et QR2 (métal) ne sont pas compatibles
- Pour toute autre information concernant le montage et les tolérances des flexibles utilisables, voir chapitre « Informations techniques ».

Dimensions

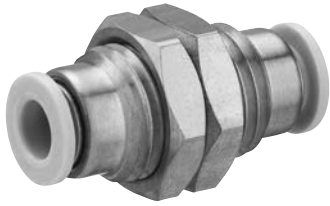


00117419

Référence	Orifice D	Orifice G	A	B1	B2	X1	X2	Y1	Y2	Quantité livrée [Pcs.]	Poids [kg]
R412005415	Ø 3	Ø 4	22,5	9,5	11,5	7	10	6	8	25	0,0015
R412005416	Ø 4	Ø 6	24	11,5	12,5	10	12	8	10	25	0,0025

Série QR1-S min.

► Raccord instantané Schott en métal ► Raccord instantané ► Ø 4 - Ø 6 ► Raccord instantané ► Ø 4 - Ø 6
 ► QR1-S-MSM



00117363

Températures ambiantes min. / max.
 Pression de service mini/maxi

+0°C / +60°C
 -0,95 bar / 10 bar

Matériaux :

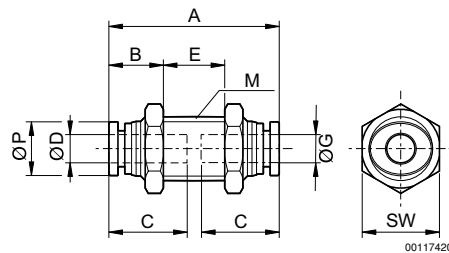
Vis
 Boîtier
 Joint
 Rondelle à dents
 Bague de desserrage
 Bague de desserrage réception

nickelé
 Laiton, nickelé
 Caoutchouc nitrile (NBR)
 Acier inoxydable
 Polyoxyméthylène
 Zinc coulé sous pression; Laiton, nickelé

Remarques techniques

- Les séries QR1 (plastique) et QR2 (métal) ne sont pas compatibles
- Pour toute autre information concernant le montage et les tolérances des flexibles utilisables, voir chapitre « Informations techniques ».

Dimensions



00117420

Référence	Orifice D	Orifice G	M	A	B	C	E	SW	Ø P	Quantité livrée [Pcs.]	Poids [kg]
R412005418	Ø 4	Ø 4	M10x1,0	24	9	11,5	7,5	12	8	25	0,008
R412005419	Ø 6	Ø 6	M12x1,0	25,9	10,5	12,5	6	14	10,5	25	0,013

Techniques de liaisons pneumatiques ► Raccords instantanés

Série QR1-S min.

► Raccord d'angle enfichable ► Raccord instantané ► Ø 3 - Ø 6 ► Raccord instantané ► Ø 3 - Ø 6 ► QR1-S-MVK



00117365

Températures ambiantes min. / max.

+0 °C / +60 °C

Pression de service mini/maxi

-0,95 bar / 10 bar

Matériaux :

Vis

nickelé

Boîtier

Polybutylène téréphtalate (PBT)

Joint

Caoutchouc nitrile (NBR)

Rondelle à dents

Acier inoxydable

Bague de desserrage

Polyoxyméthylène

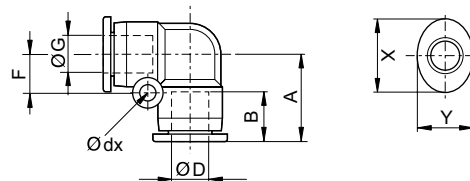
Bague de desserrage réception

Zinc coulé sous pression; Laiton, nickelé

Remarques techniques

- Les séries QR1 (plastique) et QR2 (métal) ne sont pas compatibles
- Pour toute autre information concernant le montage et les tolérances des flexibles utilisables, voir chapitre « Informations techniques ».

Dimensions



00117422

Référence	Orifice D	Orifice G	Ø dx	A	B	F	X	Y	Quantité livrée [Pcs.]	Poids [kg]		
R412005423	Ø 3	Ø 3	3,2	11,4	9,5	4,5	7	6	25	0,0011		
R412005424	Ø 4	Ø 4	3,2	13,9	11,5	5,8	10	8	25	0,0021		
R412005425	Ø 6	Ø 6	3,2	15,4	12,5	6,5	12	10	25	0,0034		

Série QR1-S min.

► Raccord passe-cloison angulaire ► Raccord instantané ► Ø 4 - Ø 6 ► Raccord instantané ► Ø 4 - Ø 6 ► QR1-S-MVS



00117364

Températures ambiantes min. / max.
Pression de service mini/maxi

+0°C / +60°C
-0,95 bar / 10 bar

Matériaux :

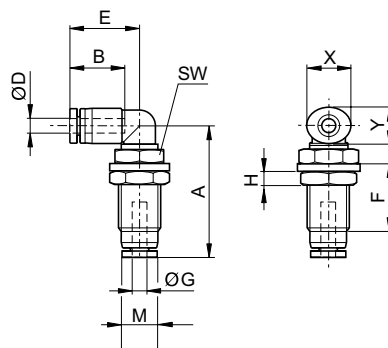
Vis
Boîtier
Joint
Rondelle à dents
Bague de desserrage
Bague de desserrage réception

nickelé
Polybutylène téréphtalate (PBT)
Caoutchouc nitrile (NBR)
Acier inoxydable
Polyoxyméthylène
Zinc coulé sous pression; Laiton, nickelé

Remarques techniques

- Les séries QR1 (plastique) et QR2 (métal) ne sont pas compatibles
- Pour toute autre information concernant le montage et les tolérances des flexibles utilisables, voir chapitre « Informations techniques ».

Dimensions



00117421

Référence	Orifice D	Orifice G	M	A	B	E	F	H	SW	X	Y
R412005421	Ø 4	Ø 4	M10x1,0	24,4	11,5	15,3	13	3	12	10	8
R412005422	Ø 6	Ø 6	M12x1,0	31,5	12,5	16,3	16,6	4	14	12	10
Référence	Orifice D	Quantité livrée [Pcs.]	Poids [kg]								
R412005421	Ø 4	25	0,0086								
R412005422	Ø 6	25	0,0134								

Techniques de liaisons pneumatiques ▶ Raccords instantanés

Série QR1-S min.

▶ Raccord enfichable T ▶ Raccord instantané ▶ Ø 3 - Ø 6 ▶ Raccord instantané, 2x ▶ Ø 3 - Ø 6 ▶ QR1-S-MTK



00117366

Températures ambiantes min. / max.
Pression de service mini/maxi

+0 °C / +60 °C
-0,95 bar / 10 bar

Matériaux :

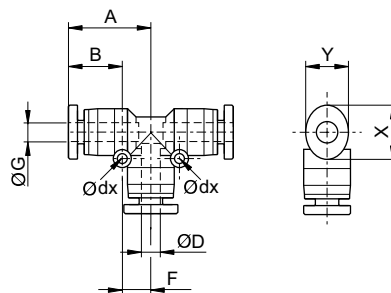
Vis
Boîtier
Joint
Rondelle à dents
Bague de desserrage
Bague de desserrage réception
Fileté

nickelé
Polybutylène téréphtalate (PBT)
Caoutchouc nitrile (NBR)
Acier inoxydable
Polyoxyméthylène
Zinc coulé sous pression; Laiton, nickelé
Laiton, nickelé

Remarques techniques

- Les séries QR1 (plastique) et QR2 (métal) ne sont pas compatibles
- Pour toute autre information concernant le montage et les tolérances des flexibles utilisables, voir chapitre « Informations techniques ».

Dimensions

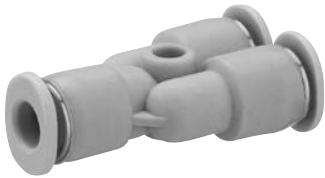


00117423

Référence	Orifice D	Orifice G	Ø dx	A	B	F	X	Y	Quantité livrée [Pcs.]	Poids [kg]		
R412005426	Ø 3	Ø 3	3,2	11,4	9,5	4,5	7	6	25	0,0017		
R412005427	Ø 4	Ø 4	3,2	13,9	11,5	5,8	10	8	25	0,0031		
R412005428	Ø 6	Ø 6	3,2	15,4	12,5	6,5	12	10	25	0,005		

Série QR1-S min.

► Raccord enfichable Y ► Raccord instantané ► Ø 3 - Ø 6 ► Raccord instantané, 2x ► Ø 3 - Ø 6 ► QR1-S-MYK



00117367

Températures ambiantes min. / max.
Pression de service mini/maxi

+0 °C / +60 °C
-0,95 bar / 10 bar

Matériaux :

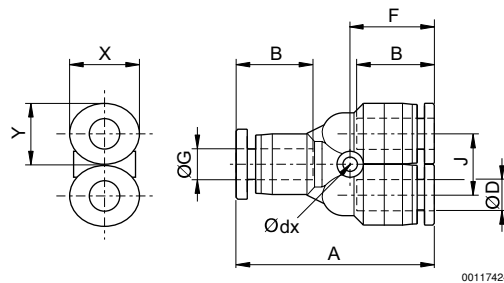
Vis
Boîtier
Joint
Rondelle à dents
Bague de desserrage
Bague de desserrage réception

nickelé
Polybutylène téréphtalate (PBT)
Caoutchouc nitrile (NBR)
Acier inoxydable
Polyoxyméthylène
Zinc coulé sous pression; Laiton, nickelé

Remarques techniques

- Les séries QR1 (plastique) et QR2 (métal) ne sont pas compatibles
- Pour toute autre information concernant le montage et les tolérances des flexibles utilisables, voir chapitre « Informations techniques ».

Dimensions



00117424

Référence	Orifice D	Orifice G	Ø dx	A	B	F	J	X	Y	Quantité livrée [Pcs.]	Poids [kg]
R412005429	Ø 3	Ø 3	3,2	29,9	9,5	13,2	8	7	6	25	0,0036
R412005430	Ø 4	Ø 4	3,2	30,1	11,5	13,3	8	10	8	25	0,0034
R412005431	Ø 6	Ø 6	3,2	32,1	12,5	13,6	10,5	12	10	25	0,0053

Techniques de liaisons pneumatiques ► Raccords instantanés

Série QR1-S min.

- Raccord enfichable Y, réducteur ► Raccord instantané ► Ø 4 - Ø 6 ► Raccord instantané, 2x ► Ø 3 - Ø 4
- QR1-S-MYR



00117368

Températures ambiantes min. / max.
Pression de service mini/maxi

+0°C / +60°C
-0,95 bar / 10 bar

Matériaux :

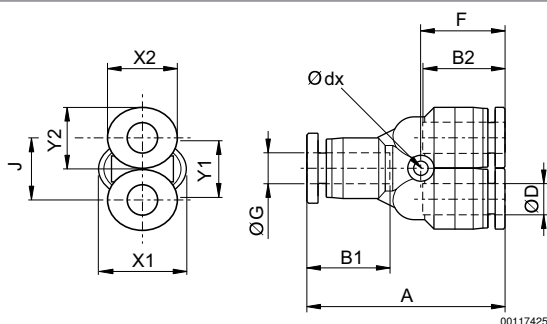
Vis
Boîtier
Joint
Rondelle à dents
Bague de desserrage
Bague de desserrage réception

nickelé
Polybutylène téréphtalate (PBT)
Caoutchouc nitrile (NBR)
Acier inoxydable
Polyoxyméthylène
Zinc coulé sous pression; Laiton, nickelé

Remarques techniques

- Les séries QR1 (plastique) et QR2 (métal) ne sont pas compatibles
- Pour toute autre information concernant le montage et les tolérances des flexibles utilisables, voir chapitre « Informations techniques ».

Dimensions



00117425

Référence	Orifice D	Orifice G	Ø dx	A	B1	B2	F	J	X1	X2	Y1	Y2
R412005432	Ø 3	Ø 4	3,2	30	11,5	9,5	13,4	8	10	7	8	6
R412005433	Ø 4	Ø 6	3,2	31,5	12,5	11,5	13,6	10,5	12	10	10	8

Référence	Orifice D	Quantité livrée [Pcs.]	Poids [kg]									
R412005432	Ø 3	25	0,0036									
R412005433	Ø 4	25	0,0041									

Série QR1-S min.

► Raccord enfichable X ► Raccord instantané ► Ø 4 - Ø 6 ► Raccord instantané, 3x ► Ø 4 - Ø 6 ► QR1-S-MXS



00117369

Températures ambiantes min. / max.
Pression de service mini/maxi

+0°C / +60°C
-0,95 bar / 10 bar

Matériaux :

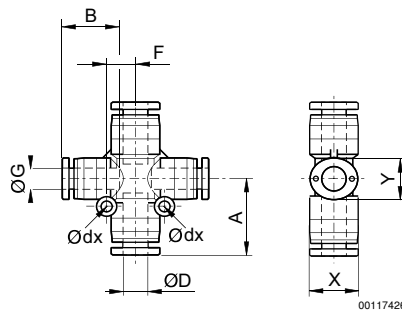
Vis
Boîtier
Joint
Rondelle à dents
Bague de desserrage
Bague de desserrage réception

nickelé
Polybutylène téréphtalate (PBT)
Caoutchouc nitrile (NBR)
Acier inoxydable
Polyoxyméthylène
Zinc coulé sous pression; Laiton, nickelé

Remarques techniques

- Les séries QR1 (plastique) et QR2 (métal) ne sont pas compatibles
- Pour toute autre information concernant le montage et les tolérances des flexibles utilisables, voir chapitre « Informations techniques ».

Dimensions



00117426

Référence	Orifice D	Orifice G	Ø dx	A	B	F	X	Y	Quantité livrée [Pcs.]	Poids [kg]		
R412005435	Ø 4	Ø 4	3,2	13,6	11,5	5,5	10	8	25	0,0041		
R412005436	Ø 6	Ø 6	3,2	15,9	12,5	6,5	12	10	25	0,0066		

Techniques de liaisons pneumatiques ▶ Raccords instantanés

Série QR1-S min.

▶ Raccord instantané droit, réducteur ▶ Prise femelle ▶ Ø 4 - Ø 6 ▶ Raccord instantané ▶ Ø 3 - Ø 4 ▶ QR1-S-MED



00117370

Températures ambiantes min. / max.

+0°C / +60°C

Pression de service mini/maxi

-0,95 bar / 10 bar

Matériaux :

Vis

nickelé

Boîtier

Polybutylène téréphtalate (PBT)

Joint

Caoutchouc nitrile (NBR)

Rondelle à dents

Acier inoxydable

Bague de desserrage

Polyoxyméthylène

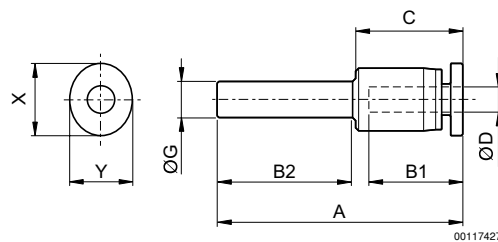
Bague de desserrage réception

Zinc coulé sous pression; Laiton, nickelé

Remarques techniques

- Les séries QR1 (plastique) et QR2 (métal) ne sont pas compatibles
- Pour toute autre information concernant le montage et les tolérances des flexibles utilisables, voir chapitre « Informations techniques ».

Dimensions



00117427

Référence	Orifice D	Orifice G	A	B1	B2	C	X	Y	Quantité livrée [Pcs.]	Poids [kg]		
R412005437	Ø 3	Ø 4	29,2	9,5	11,5	11,2	7	6	25	0,0009		
R412005438	Ø 4	Ø 6	33,2	11,5	12,5	13,2	10	8	25	0,0018		

Série QR1-S min.

► Raccord instantané angulaire ► Prise femelle ► Ø 3 - Ø 6 ► Raccord instantané ► Ø 3 - Ø 6 ► QR1-S-MVA



00117371

Températures ambiantes min. / max.
Pression de service mini/maxi

+0°C / +60°C
-0,95 bar / 10 bar

Matériaux :

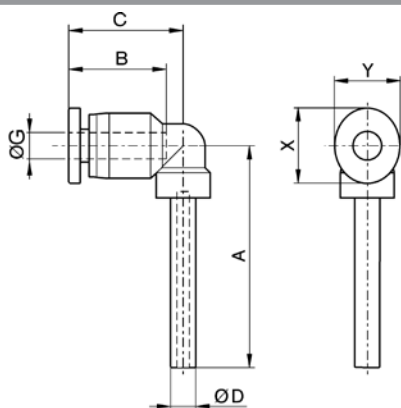
Vis
Boîtier
Joint
Rondelle à dents
Bague de desserrage
Bague de desserrage réception

nickelé
Polybutylène téréphtalate (PBT)
Caoutchouc nitrile (NBR)
Acier inoxydable
Polyoxyméthylène
Zinc coulé sous pression; Laiton, nickelé

Remarques techniques

- Les séries QR1 (plastique) et QR2 (métal) ne sont pas compatibles
- Pour toute autre information concernant le montage et les tolérances des flexibles utilisables, voir chapitre « Informations techniques ».

Dimensions



00117428

Référence	Orifice D	Orifice G	A	B	C	X	Y	Quantité livrée [Pcs.]	Poids [kg]			
R412005439	Ø 3	Ø 3	21,6	9,5	11,2	7	6	25	0,0012			
R412005440	Ø 4	Ø 4	27,6	11,5	15,6	10	8	25	0,002			
R412005441	Ø 6	Ø 6	29,6	12,5	16,9	12	10	25	0,0026			

Techniques de liaisons pneumatiques ► Raccords instantanés

Série QR1-S min.

► Raccord instantané Y ► Prise femelle ► Ø 4 - Ø 6 ► Raccord instantané, 2x ► Ø 4 - Ø 6 ► QR1-S-MYZ



00117372

Températures ambiantes min. / max.
Pression de service mini/maxi

+0 °C / +60 °C
-0,95 bar / 10 bar

Matériaux :

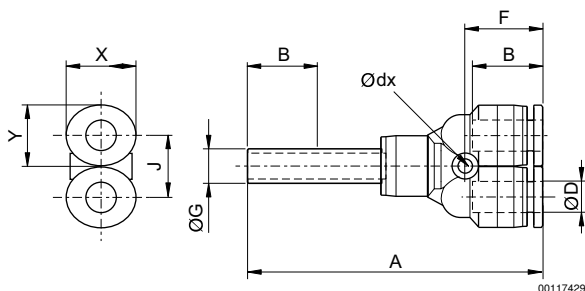
Vis
Boîtier
Joint
Rondelle à dents
Bague de desserrage
Bague de desserrage réception

nickelé
Polybutylène téréphtalate (PBT)
Caoutchouc nitrile (NBR)
Acier inoxydable
Polyoxyméthylène
Zinc coulé sous pression; Laiton, nickelé

Remarques techniques

- Les séries QR1 (plastique) et QR2 (métal) ne sont pas compatibles
- Pour toute autre information concernant le montage et les tolérances des flexibles utilisables, voir chapitre « Informations techniques ».

Dimensions



00117429

Référence	Orifice D	Orifice G	Ø dx	A	B	F	J	X	Y	Quantité livrée [Pcs.]	Poids [kg]
R412005443	Ø 4	Ø 4	3,2	45	11,5	13,3	8	10	8	25	0,0035
R412005444	Ø 6	Ø 6	3,2	50,5	12,5	13,6	10,4	12	10	25	0,0055

Série QR1-S min.

► Raccord instantané Y, réducteur ► Prise femelle ► Ø 4 - Ø 6 ► Raccord instantané, 2x ► Ø 3 - Ø 4 ► QR1-S-M2R



00117373

Températures ambiantes min. / max.
Pression de service mini/maxi

+0°C / +60°C
-0,95 bar / 10 bar

Matériaux :

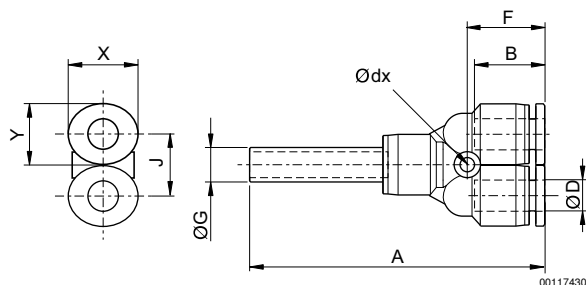
Vis
Boîtier
Joint
Rondelle à dents
Bague de desserrage
Bague de desserrage réception

nickelé
Polybutylène téréphtalate (PBT)
Caoutchouc nitrile (NBR)
Acier inoxydable
Polyoxyméthylène
Zinc coulé sous pression; Laiton, nickelé

Remarques techniques

- Les séries QR1 (plastique) et QR2 (métal) ne sont pas compatibles
- Pour toute autre information concernant le montage et les tolérances des flexibles utilisables, voir chapitre « Informations techniques ».

Dimensions



00117430

Référence	Orifice D	Orifice G	Ø dx	A	B	F	J	X	Y	Quantité livrée [Pcs.]	Poids [kg]
R412005445	Ø 3	Ø 4	3,2	33	9,5	13,4	8	7	6	25	0,0037
R412005446	Ø 4	Ø 6	3,2	38,5	11,5	13,6	10,5	10	8	25	0,0042

Techniques de liaisons pneumatiques ▶ Raccords instantanés

Série QR1-S min.

▶ Prise de verrouillage ▶ Prise femelle ▶ Ø 3 ▶ QR1-S-MBS



00117342

Températures ambiantes min. / max.

+0 °C / +60 °C

Pression de service mini/maxi

-0,95 bar / 10 bar

Matériaux :

Vis

nickelé

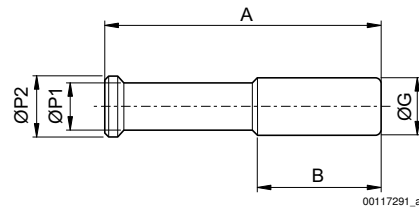
Boîtier

Polybutylène téréphtalate (PBT)

Remarques techniques

- Les séries QR1 (plastique) et QR2 (métal) ne sont pas compatibles
- Pour toute autre information concernant le montage et les tolérances des flexibles utilisables, voir chapitre « Informations techniques ».

Dimensions



Référence	Orifice G	A	B	Ø P1	Ø P2	Quantité livrée [Pcs.]						
R412005447	Ø 3	22	9,5	3	4	25						

AVENTICS GmbH
Ulmer Straße 4
30880 Laatzen, GERMANY
Phone +49 511 2136-0
Fax +49 511 2136-269
www.aventics.com
info@aventics.com

D'autres adresses sont également
disponibles sur notre site Internet:
www.aventics.com/contact

AVENTICS[®]



Employer les produits AVENTICS représentés uniquement dans le domaine industriel. Lire attentivement et complètement la documentation relative au produit avant toute utilisation. Respecter les directives et les lois en vigueur dans le pays d'exploitation. En cas d'intégration du produit dans des applications, respecter les indications du fabricant de l'installation afin de garantir une utilisation sûre des produits. Les indications données servent exclusivement à la description du produit. Il ne peut être déduit de nos indications aucune déclaration quant aux propriétés précises ou à l'adaptation du produit en vue d'une application précise. Ces indications ne dispensent pas l'utilisateur d'une vérification personnelle. Il convient de tenir compte du fait que les produits sont soumis à un processus naturel d'usure et de vieillissement.

13-10-2016

Un exemple de configuration est représenté sur la page de titre. Le produit livré peut donc différer de l'illustration. Sous réserve de modifications. © AVENTICS S.à r.l., y compris en cas de dépôt d'une demande de droit de propriété industrielle. Tout pouvoir de disposition, tel que le droit de reproduction et de transfert, détenu par Aventics. Version PDF