

Serie NU1

- T-Verbinder
- Ø 4, Ø 6, Ø 9
- Ø 4, Ø 6, Ø 9
- NU1-S-RTK



Betriebsdruck min./max.

0 ... 10 bar

Umgebungstemperatur min./max.

-10 ... 60 °C

Gewicht

Siehe Tabelle unten



Technische Daten

Materialnummer	Anschluss G	Anschluss D	Liefereinheit	Gewicht
1823391118	Ø 4	Ø 4	10 Stück	0,013 kg
1823391119	Ø 6	Ø 6	10 Stück	0,013 kg
1823391275	Ø 9	Ø 9	10 Stück	0,019 kg

Gewicht pro Stück

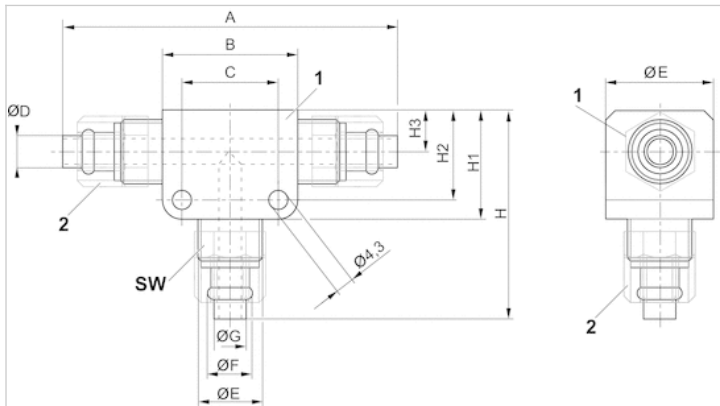
Technische Informationen

Weitere Informationen zu Montage und Toleranzen der verwendbaren Schläuche finden Sie im Dokument „Technische Informationen“ (erhältlich im MediaCentre).

Technische Informationen

Werkstoff	
Gehäuse	Polyoxymethylen

Abmessungen



- 1) T-Verbinder
2) Überwurfmutter

Abmessungen

Materialnummer	Anschluss D	Anschluss G	A	B	C	ØE	ØF	H	H1	H2	H3	SW
1823391118	Ø 4	Ø 4	52	20	12	M10x1	5.5	32	15.8	12	6	12
1823391119	Ø 6	Ø 6	52	20	12	M12x1	7.3	34	18	14	8	14
1823391275	Ø 9	Ø 9	63	25	15.5	M16x1	10.2	40	21.3	16.5	8	19

Anschluss D = Innendurchmesser des zu verwendenden Schlauches



Siège Social Douala - Cameroun B.P. 12591 Douala
 contact@2comappro.com
 Tél : + 237 233 424 913
 et + 237 674 472 158

www.2comappro.com